



АЛЪЯНС
строительная компания

Общество с ограниченной ответственностью

“Альянс”

Свидетельство о допуске по подготовке проектной документации
СРО-П-029-25092009 от 11.03.2024 г.

Заказчик - ООО “Магнум 51”

“ЗДАНИЕ МАГАЗИНА”

расположенное по адресу:

Санкт-Петербург, Приморский район,

муниципальный округ Юнтолово

(кадастровый номер земельного участка

78:34:0412303:8681)

Эскизный проект

08-25П-АР

Альбом 1



2025 г.



АЛЪЯНС
строительная компания

Общество с ограниченной ответственностью

"Альянс"

Свидетельство о допуске по подготовке проектной документации
СРО-П-029-25092009 от 11.03.2024 г.

Заказчик - ООО "Мазнум 51"

"ЗДАНИЕ МАГАЗИНА"

расположенное по адресу:

Санкт-Петербург, Приморский район,

муниципальный округ Юнтолово

(кадастровый номер земельного участка

78:34:0412303:8681)

Эскизный проект

08-25П-АР

Альбом 1



Управляющий ООО "Альянс"

Главный инженер проекта



А. М. Сапегин
С. В. Завьялова

А. М. Сапегин

С. В. Завьялова

2025 г.

ОБЩИЕ ДАННЫЕ

Ведомость основных комплектов чертежей

Обозначение	Наименование	Примечание
АР	Архитектурные решения	

Ведомость нормативных и ссылочных документов

Обозначение	Наименование	Примечание
	Ссылочные документы	
СП 113.130.2020	Эвакуационные пути и выходы	
СП 118.13330.2022	Общественные здания и сооружения	
СП 70.13330.2012	Несущие и ограждающие конструкции	
СП 131.13330.2020	Строительная климатология	
СП 71.13330.2017	Изоляционные и отделочные покрытия	
СП 22.13330.2016	Основания зданий и сооружений	
СП 20.13330.2016	Нагрузки и воздействия	

Общие указания

- Эскизный проект "ЗДАНИЕ МАГАЗИНА", расположенное по адресу: Санкт-Петербург, Приморский район, муниципальный округ Юнтолово (кадастровый номер земельного участка 78-34-04-12303-8681), выполнен по утвержденному с заказчиком заданию.
- Проект выполнен применительно к следующим условиям:
 - климатический район строительства - II В;
 - нормативный вес снегового покрова - 150 кг/м²;
 - нормативный скоростной напор ветра - 30 кг/м²;
 - расчетная температура наружного воздуха - минус 27°С.
- Характеристика здания:
 - степень огнестойкости - III;
 - уровень ответственности - II (нормальный);
 - класс функциональной пожарной опасности - Ф3.1;
 - класс конструктивной пожарной опасности - С0;
 - класс энергоэффективности - В (высокий).
- За условную отметку 0.000 принят уровень чистого пола.
- Для утепления цоколя применяются маты Пеноплэкс по ТУ 5767-00246261 толщиной 50 мм (5 слоёв).
- Наружные стены - навесные самонесущие из трехслойных сэндвич-панелей толщиной 120 мм с минераловатным наполнителем.
- Оконные проемы и витражи из алюминиевых профилей индивидуального изготовления.
- Наружные двери алюминиевые индивидуального изготовления. Внутренние двери алюминиевые индивидуального изготовления.
- Кровля - из ПВХ мембраны, односкатная малоуклонная. Водосток закрытый организован внутренней водосточной системой. Для утепления покрытия применяется утеплитель Пеноплэкс толщиной 50 мм (3 слоя) и Эковер толщиной 50 мм (1 слой).
- Работы по устройству полов выполнить в соответствии с СП 71.13330.2017 "Изоляционные и отделочные покрытия".
- Экспликацию полов см. л. АР-19.
- Наружную отделку фасадов см. л. АР-6 - АР-9.
- Материалы, применяемые для теплоизоляции и отделки, должны иметь сертификат качества.
- При производстве работ на все применяемые материалы должны быть сертификаты пожарной безопасности.

Ведомость рабочих чертежей комплекта АР

Лист	Наименование	Примечание
АР-1	Общие данные	
АР-2 - АР-3	Пояснительная записка	
АР-4	Ситуационный план	
АР-5	Схема посадки	
АР-6	АксонOMETрическая проекция здания	
АР-7	АксонOMETрическая проекция здания	
АР-8	АксонOMETрическая проекция здания	
АР-9	АксонOMETрическая проекция здания	
АР-10	Фасад 1-8 в цвете, Фасад 8-1 в цвете	
АР-11	Фасад А-Г в цвете, Фасад Г-А в цвете	
АР-12	Фасад 1-8, Фасад 8-1	
АР-13	Фасад А-Г, Фасад Г-А	
АР-14	Маркировочный план на отм. 0.000	
АР-15	Монтажный план на отм. 0.000	
АР-16	Маркировочный план на отм. +4.820	
АР-17	Монтажный план на отм. +4.820	
АР-18	Разрез 1-1, Разрез 2-2, Разрез 3-3	
АР-19	Спецификация элементов заполнения оконных и дверных проемов. Экспликация полов	

ТЭП
 Количество этажей, шт. 2
 Общая площадь здания, м² 1 351,77
 Площадь застройки, м² 764,84
 Строительный объем, м³ 7 037,83

						08-25П-АР		
						"ЗДАНИЕ МАГАЗИНА", расположенное по адресу: Санкт-Петербург, Приморский район, муниципальный округ Юнтолово (кадастровый номер земельного участка 78-34-04-12303-8681)		
Изм.	Кол.	Лист	№ док.	Подп.	Дата	Стадия	Лист	Листов
Разработал		Дьякова		AA	04.25	000 "Магнум 51"	ЭП	1 / 19
Н. контр.		Завьялова		Zab/	04.25		Общие данные	
ГИП		Завьялова		Zab/	04.25			



Взам. инв. №
 Подпись и дата.
 Инв. № подл.

ПОЯСНИТЕЛЬНАЯ ЗАПИСКА

1. Основание для разработки.

Основание для разработки эскизного проекта "ЗДАНИЕ МАГАЗИНА", расположенное по адресу: Санкт-Петербург, Приморский район, муниципальный округ Юнтолово (кадастровый номер земельного участка 78.34.04.12303.8681), является Градостроительный план земельного участка №РФ-78-1-72-0-00-2024-0570-0 от 13.03.2024г., и, утвержденного заказчиком, Задания на проектирование.

Материалы проектной документации эскизного проекта соответствуют требованиям законодательства Российской Федерации, законам и иным нормативным правовым актам города Санкт-Петербурга, а также действующему градостроительному плану земельного участка.

2. Анализ существующего положения.

Объекты капитального строительства на земельном участке отсутствуют. Объект незавершенного строительства – сооружения спортивно-оздоровительные (кадастровый номер 78.34.04.12303.7484). Заезд на территорию осуществляется по двум проездам, расположенным с северо-западной и южной стороны. Проезд для пожарной техники предусмотрен с одной продольной стороны здания и на расстоянии 5м от стены здания. Ширина пожарного проезда предусмотрена не менее 3,5 м. Площадь земельного участка 3 747 +/- 21 м².

Земельный участок расположен в территориальной зоне ТЗЖ2 – жилая зона среднеэтажных и многоэтажных многоквартирных жилых домов, расположенных вне территории исторически сложившихся районов центральной части Санкт-Петербурга, с включением объектов социально-культурного и коммунально-бытового назначения, связанных с проживанием граждан, а также объектов инженерной инфраструктуры. Постановление Правительства Санкт-Петербурга от 21.06.2016 №524 «О правилах землепользования и застройки Санкт-Петербурга».

Разрешенный вид использования земельного участка: ЗДАНИЕ МАГАЗИНА

Предельные (минимальные и (или) максимальные) размеры земельного участка и предельные параметры разрешенного строительства, реконструкции объекта капитального строительства, установленные градостроительным регламентом для территориальной зоны, в которой расположен земельный участок:

- Предельные (минимальные и (или) максимальные) размеры земельных участков, в том числе их площадь (длина/ширина/площадь): - длина - без ограничений, ширина - без ограничений, площадь - без ограничений;
- Минимальные отступы от границ земельного участка в целях определения мест допустимого размещения зданий, строений, сооружений, за пределами которых запрещено строительство зданий, строений, сооружений: - стены зданий без окон, дверных и иных проемов от границ земельных участков - 0 м, стены зданий с окнами, дверными и иными проемами от границ земельных участков - 10 м, от границ земельных участков по границам земельных участков, совпадающих с улицами и (или) красными линиями указанных улиц - 0 м, от границ земельных участков, совпадающих с внутриквартальными проездами и (или) красными линиями указанных проездов, определяются по формуле: ширина отступа = 10 - ширина проезда/2;
- Предельное количество этажей и (или) предельная высота зданий, строений, сооружений: - 40 м;
- Максимальный процент застройки в границах земельного участка, определяемый как отношение суммарной площади земельного участка, которая может быть застроена, ко всей площади земельного участка: - не подлежит установлению.

3. Градостроительные условия, требования и ограничения.

Информация об ограничениях использования земельного участка, в том числе, если земельный участок полностью или частично расположен в границах зон с особыми условиями использования территорий:

1. Охранная зона канализационных сетей (78.34.04.12303.8681/1);
2. Охранная зона тепловых сетей (78.34.04.12303.8681/2);
3. Охранная зона объекта электросетевого хозяйства – БКТП 29364 (78.34.04.123 03.8681/3);
4. Охранная зона объекта электросетевого хозяйства – БКРП 29360 (78.34.04.12303.8681/4);
5. Охранная зона объекта "Тепловая сеть" (78.34.6.0000000.8809);
6. Охранная зона канализационных сетей;
7. Охранная зона водопроводных сетей;
8. Охранная зона подземных кабельных линий электропередачи;
9. Охранная зона подстанций и других электротехнических сооружений.

4. Архитектурно - планировочные решения.

ЗДАНИЕ МАГАЗИНА располагается на земельном участке с кадастровым номером 78.34.04.12303.8681.

Площадь участка - 3 747 +/- 21 м².

Площадь застройки - 764.84 м².

При проектировании учтены нормативные расстояния от существующей окружающей застройки. Предусмотрена возможность подъезда к входам в здание. Пожарный проезд предполагается с одной продольной стороны здания и на расстоянии 5м от стены здания по проектируемому асфальтобетонному проезду. На площадках и проездах применено асфальтобетонное покрытие.

ЗДАНИЕ МАГАЗИНА

Степень долговечности здания - 2 (50 лет)

Класс ответственности здания - нормальный (КС-2)

Степень огнестойкости здания - III

Класс конструктивной пожарной опасности - С0

Класс функциональной пожарной опасности - Ф3.1

Здание прямоугольной формы, каркасного типа - каркас металлический, шаг колонн - 6.0м и 4.0м, пролеты 6.0м и 3.0м. Крыша односкатная, неэксплуатируемая. Наружные стены - сэндвич-панели полной заводской готовности. Колористическое решение фасадов предусматривает использование двух цветов: RAL 1015 (Светлая слоновая кость) и RAL 8017 (Шоколадно-коричневый).

Изм.	Кол.	Лист	№ док.	Подп.	Дата	08-25П-АР			
						"ЗДАНИЕ МАГАЗИНА", расположенное по адресу: Санкт-Петербург, Приморский район, муниципальный округ Юнтолово (кадастровый номер земельного участка 78.34.04.12303.8681)			
						000 "Магнум 51"	Стадия	Лист	Листов
							ЭП	2	19
						Пояснительная записка			

Взам инв №	
Подпись и дата.	
Инв. № подл.	

5. Генеральный план.

На площадке запроектированы проезды для обеспечения подъезда автомобилей, в том числе и для проезда пожарной техники. На участке организованы парковочные места для автомобилей и велопарковки.

Расчет парковочных мест для автомобилей

Расчет автопарковочных мест выполнен в соответствии с Постановлением Правительства Санкт-Петербурга от 21.06.2016 №524 «О правилах землепользования и застройки Санкт-Петербурга»: для объектов общей площадью от 1300 до 5000 м² - 1 машиноместо на 30 м² общей площади.

Проектируемое здание: ЗДАНИЕ МАГАЗИНА

Общая площадь здания: 1 351.77 м².

РАСЧЕТ:

$1\,351.77/30=45.05$ м/мест.

Итого: 46 м/места.

Вывод: Для здания по расчету необходимо 46 м/места. Из них 10% т.е 5 машиномест предназначены для МГН, в том числе 5%, $46 \times 5/100=2.3$, 3 машиноместа для МГН группы мобильности М-4 (Инвалиды, передвигающиеся на креслах-колясках, приводимых в движение вручную).

Проектом предусмотрена автостоянка на 46 м/мест для легковых автомобилей. Из них 10% т.е 5 машиномест предназначены для МГН, в том числе 5%, т.е 3 машиноместа для МГН группы мобильности М-4 (Инвалиды, передвигающиеся на креслах-колясках, приводимых в движение вручную).

Расчет парковочных мест для велосипедного транспорта

Расчет мест для велосипедного транспорта выполнен в соответствии с Постановлением Правительства Санкт-Петербурга от 21.06.2016 №524 «О правилах землепользования и застройки Санкт-Петербурга»: 1 место на 150 м² торговой площади для объектов с площадью торгового зала более 1 000 м².

Проектируемое здание: ЗДАНИЕ МАГАЗИНА

Торговая площадь здания: 1 319.86 м².

РАСЧЕТ:

$1\,319.86/150=8.7$ в/мест.

Итого: 9 в/мест.

Вывод: Для здания по расчету необходимо 9 в/мест.

6. Благоустройство территории.

На территории предусмотрено устройство газона обыкновенного. Для сбора твердых бытовых отходов на территории предусмотрена мусоросборная камера, где устанавливаются контейнеры для мусора.

Комплексное благоустройство территории предусматривает покрытие пешеходных дорожек тротуарной плиткой и асфальтобетонное покрытие проездов с освещением в ночное время суток.

Технико-экономические показатели

$$S_{\text{застройки}} = 764.84 \text{ м}^2$$

$$S_{\text{общая}} = 1\,351.77 \text{ м}^2$$

$$V_{\text{строительный}} = 7\,037.83 \text{ м}^3$$


Проектирование зданий будет осуществляться на основании требований действующих нормативных документов, утвержденных и согласованных Министерством регионального развития Российской Федерации.

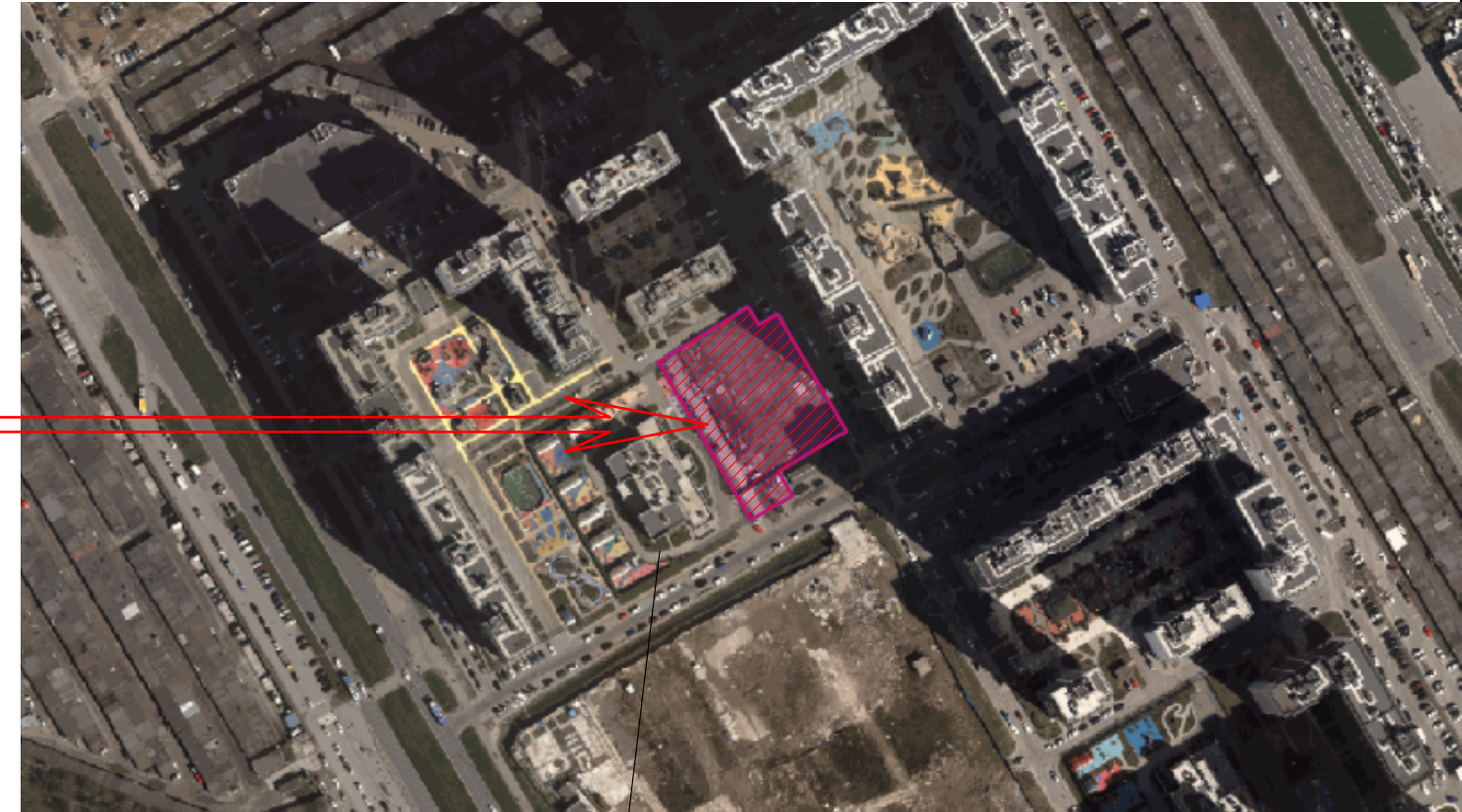
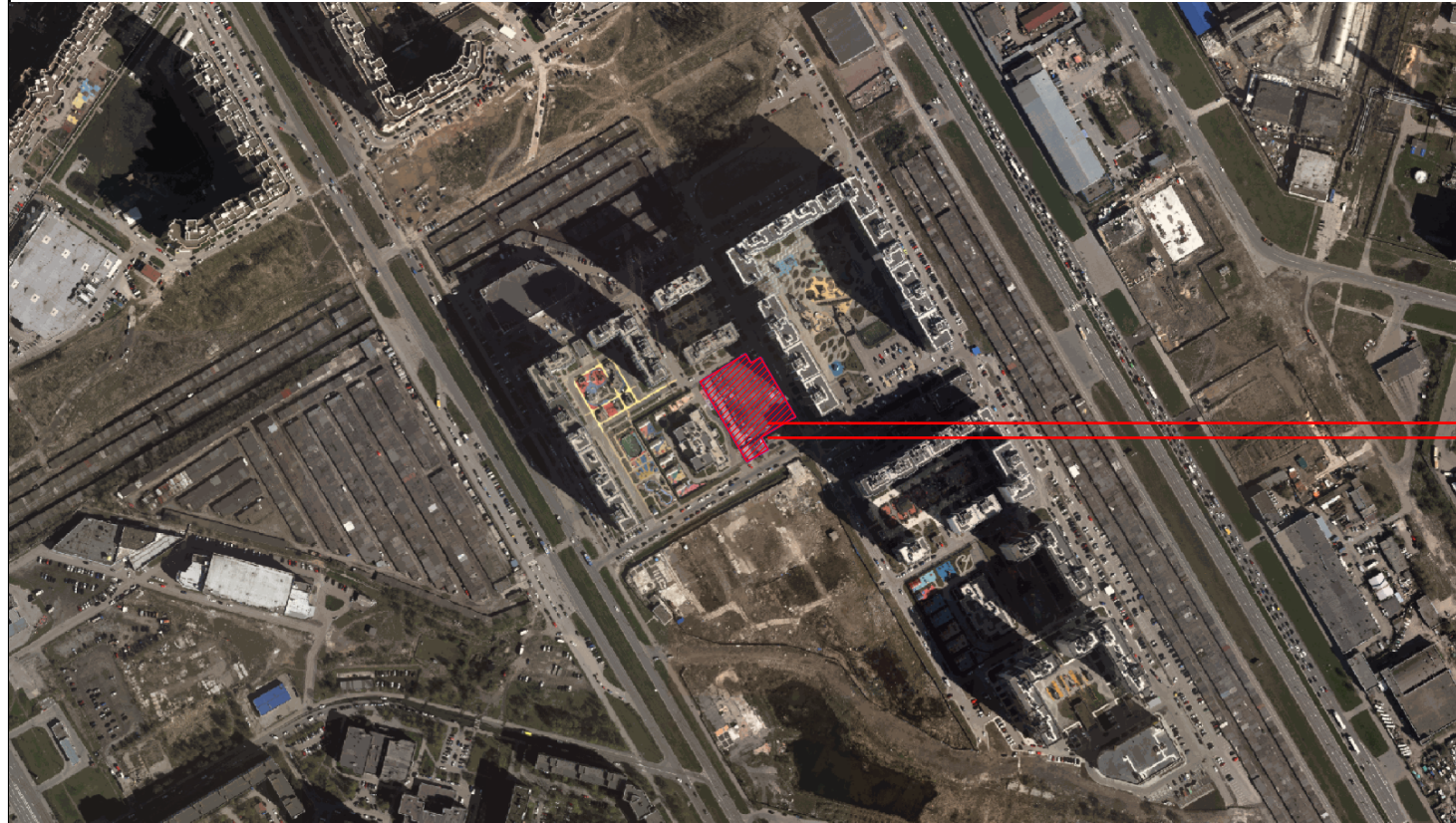
- Постановление Правительства РФ от 16 февраля 2008 г. №87 «О составе разделов проектной документации и требованиях к их содержанию»;

- Градостроительный план земельного участка №РФ-78-1-72-0-00-2024-0570-0 от 13.03.2024г.;
- Свод правил СП 4.2.13330.2016 «Градостроительство. Планировка и застройка городских и сельских поселений»;
- СанПиН 2.2.1/2.1.1.1200-03 (Новая редакция) «Санитарно-защитные зоны и санитарная классификация предприятий, сооружений и иных объектов»;
- Свод правил СП 4.13130.2020 «Ограничение распространения пожара на объектах защиты Требования к объемно-планировочным и конструктивным решениям»;
- Постановление Правительства Санкт-Петербурга от 21.06.2016 №524 «О правилах землепользования и застройки Санкт-Петербурга»;
- Свод правил СП 2.13130.2020 «СИСТЕМЫ ПРОТИВОПОЖАРНОЙ ЗАЩИТЫ. Обеспечение огнестойкости объектов защиты».

И других действующих нормативных документов.

Взам. инв. №	
Подпись и дата.	
Инв. № подл.	

						08-25П-АР			
						"ЗДАНИЕ МАГАЗИНА", расположенное по адресу: Санкт-Петербург, Приморский район, муниципальный округ Юнтолово (кадастровый номер земельного участка 78:34:0412303:8681)			
Изм.	Кол.	Лист	№ док.	Подп.	Дата		Стадия	Лист	Листов
Разработал		Дьякова		<i>AD</i>	04.25	000 "Магнум 51"	ЭП	3	19
Н. контр.		Завьялова		<i>Zab</i>	04.25		Пояснительная записка		
ГИП		Завьялова		<i>Zab</i>	04.25				
									

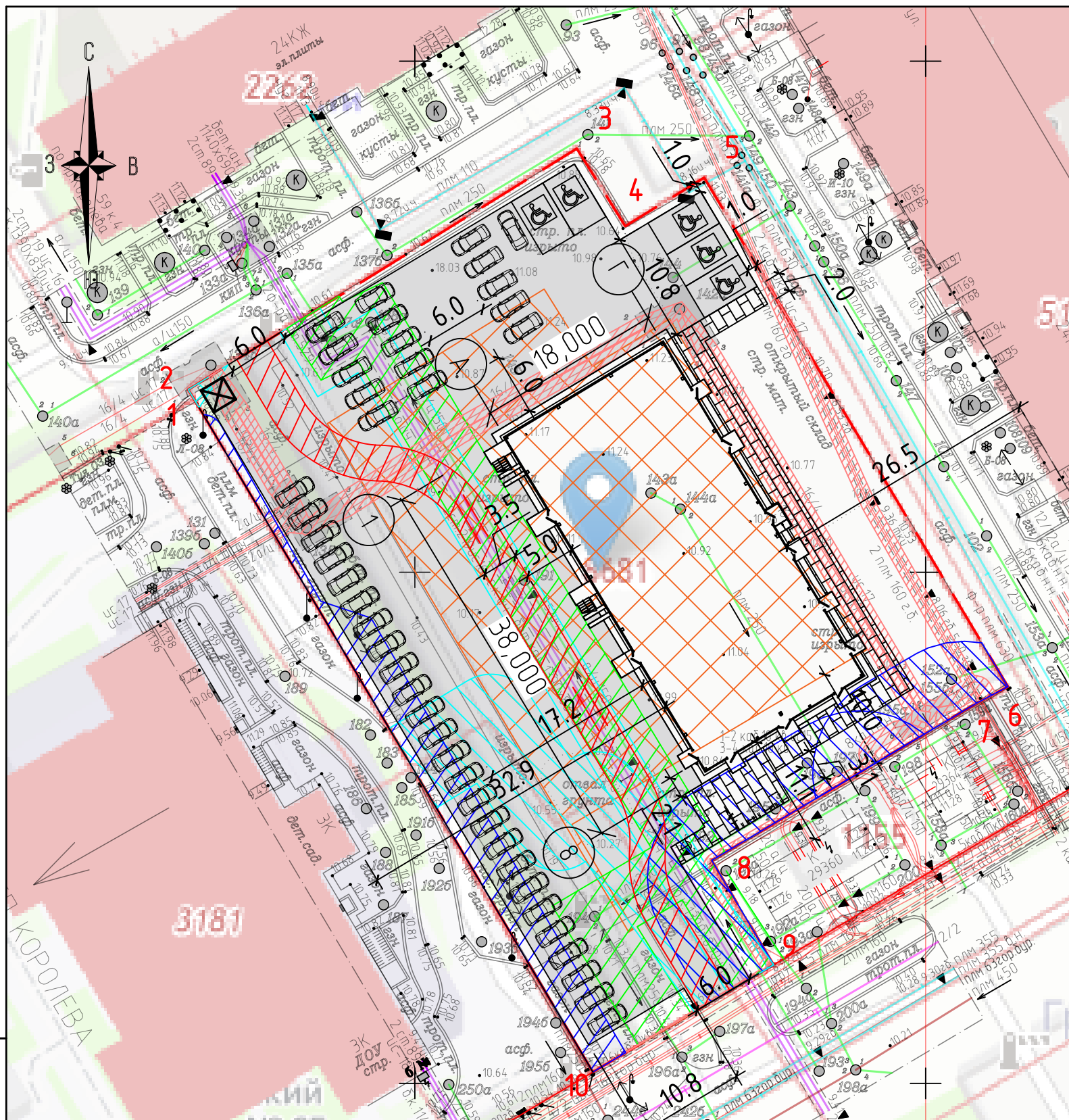


Земельный участок с кадастровым номером 78.34.04.12303.8681 отведенный под строительство
















СВЕДЕНИЯ О ПЛОЩАДКЕ СТРОИТЕЛЬСТВА

Взам инв №	
Подпись и дата.	
Инв. № подл.	
Площадь участка	3 747 +/- 21 м ²
Категория земель	Земли населённых пунктов
Территориальная зона	ТЗЖ2 - жилая зона среднеэтажных и многоэтажных многоквартирных жилых домов, расположенных вне территории исторически сложившихся районов центральной части Санкт-Петербурга, с включением объектов социально-культурного и коммунально-бытового назначения, связанных с проживанием граждан, а также объектов инженерной инфраструктуры
Разрешенный вид использования, принятый проектом	Магазины (4.4)


						08-25П-АР			
						"ЗДАНИЕ МАГАЗИНА", расположенное по адресу: Санкт-Петербург, Приморский район, муниципальный округ Юнтолово (кадастровый номер земельного участка 78.34.04.12303.8681)			
Изм.	Кол.	Лист	№ док.	Подп.	Дата	000 "Магнум 51"	Стадия	Лист	Листов
Разработал		Дьякова		<i>AA</i>	04.25		ЭП	4	19
Н. контр.		Завьялова		<i>Zab</i>	04.25	Ситуационный план			
ГИП		Завьялова		<i>Zab</i>	04.25				



Условные обозначения:

-  Граница земельного участка
-  Границы в пределах которых разрешено возведение объектов капитального строительства
-  Проектируемое здание
-  Кадастровый номер земельного участка
-  Границы в пределах которых разрешено возведение объектов капитального строительства
-  Красная линия
-  Пути движения пожарной техники по участку
-  Пути движения пожарной техники по участку
-  Проезды и площадки
-  Тротуар
-  Контейнер ТКО
-  Охранная зона канализационных сетей
-  Охранная зона тепловых сетей
-  Охранная зона кабеля
-  Охранная зона ЛЭП

Инв. № подл.	Взам инв. №
Подпись и дата.	


						08-25П-АР			
						"ЗДАНИЕ МАГАЗИНА", расположенное по адресу: Санкт-Петербург, Приморский район, муниципальный округ Юнтолово (кадастровый номер земельного участка 78.34.04.12303.8681)			
Изм.	Кол.	Лист	№ док.	Подп.	Дата	000 "Магнум 51"	Стадия	Лист	Листов
Разработал		Дьякова		<i>AA</i>	04.25		ЭП	5	19
Н. контр.		Завьялова		<i>Zav</i>	04.25	Схема посадки			
ГИП		Завьялова		<i>Zav</i>	04.25				




Взам. инв. №
Подпись и дата.
Инв. № подл.

 - Композит,
цвет RAL 1015

 - Композит,
цвет RAL 8017

 - Лестница,
цвет RAL 8017

 - Двери, окна, витражи,
цвет RAL 8017

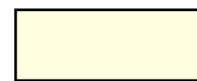
						08-25П-АР			
						"ЗДАНИЕ МАГАЗИНА", расположенное по адресу: Санкт-Петербург, Приморский район, муниципальный округ Юнтолово (кадастровый номер земельного участка 78.34.04.12303.8681)			
Изм.	Кол.	Лист	№ док.	Подп.	Дата	000 "Магnum 51"	Стадия	Лист	Листов
Разработал		Дьякова		<i>AA</i>	04.25		ЭП	6	19
Н. контр.		Завьялова		<i>Zab</i>	04.25	Аксанометрическая проекция здания			
ГИП		Завьялова		<i>Zab</i>	04.25				



Взам. инв. №

Подпись и дата.

Инв. № подл.



- Композит,
цвет RAL 1015




- Лестница,
цвет RAL 8017



- Композит,
цвет RAL 8017



- Двери, окна, витражи,
цвет RAL 8017

						08-25П-АР			
						"ЗДАНИЕ МАГАЗИНА", расположенное по адресу: Санкт-Петербург, Приморский район, муниципальный округ Юнтолово (кадастровый номер земельного участка 78.34.04.12303.8681)			
Изм.	Кол.	Лист	№ док.	Подп.	Дата	000 "Магнум 51"	Стадия	Лист	Листов
Разработал		Дьякова		<i>AA</i>	04.25		ЭП	7	19
Н. контр.		Завьялова		<i>Zab</i>	04.25	Аксанометрическая проекция здания	 АЛЪЯНС строительная компания		
ГИП		Завьялова		<i>Zab</i>	04.25				





Взам. инв. №
Подпись и дата.
Инв. № подл.

 - Композит,
цвет RAL 1015

 - Композит,
цвет RAL 8017

 - Лестница,
цвет RAL 8017

 - Двери, окна, витражи,
цвет RAL 8017

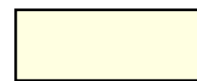
						08-25П-АР			
						"ЗДАНИЕ МАГАЗИНА", расположенное по адресу: Санкт-Петербург, Приморский район, муниципальный округ Юнтолово (кадастровый номер земельного участка 78.34.04.12303.8681)			
Изм.	Кол.	Лист	№ док.	Подп.	Дата	000 "Магнум 51"	Стадия	Лист	Листов
Разработал		Дьякова		<i>AA</i>	04.25		ЭП	8	19
Н. контр.		Завьялова		<i>Zab/</i>	04.25	Аксанометрическая проекция здания			
ГИП		Завьялова		<i>Zab/</i>	04.25				



Взам. инв. №

Подпись и дата.

Инв. № подл.



- Композит,
цвет RAL 1015




- Лестница,
цвет RAL 8017



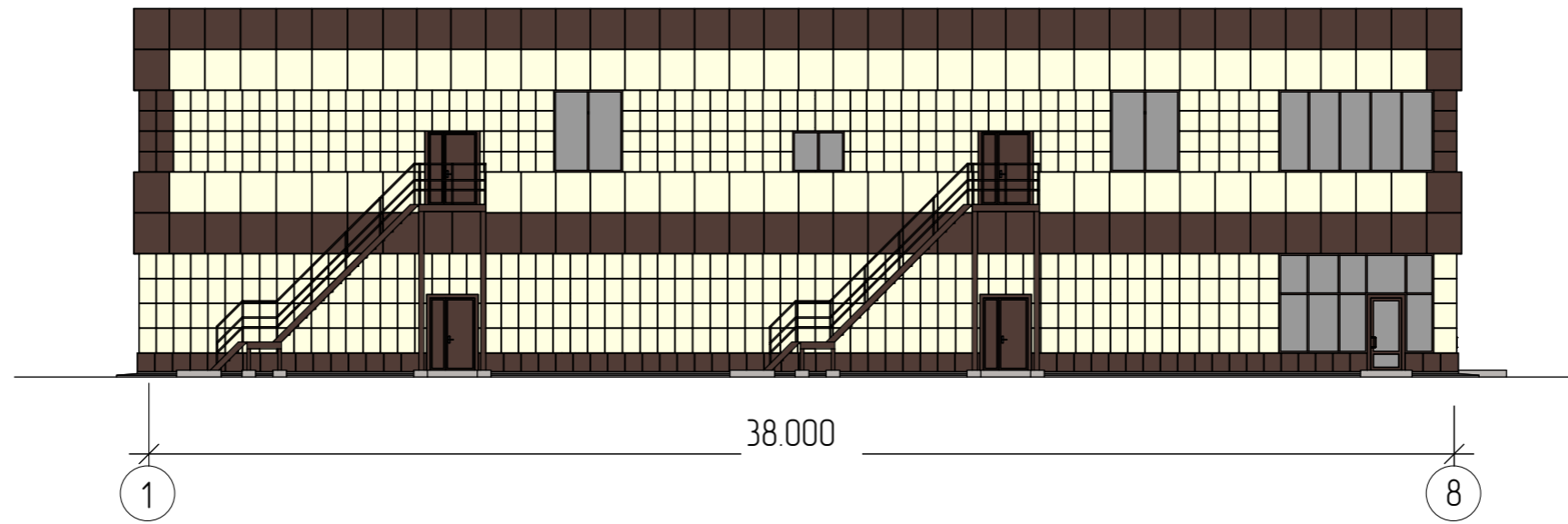
- Композит,
цвет RAL 8017



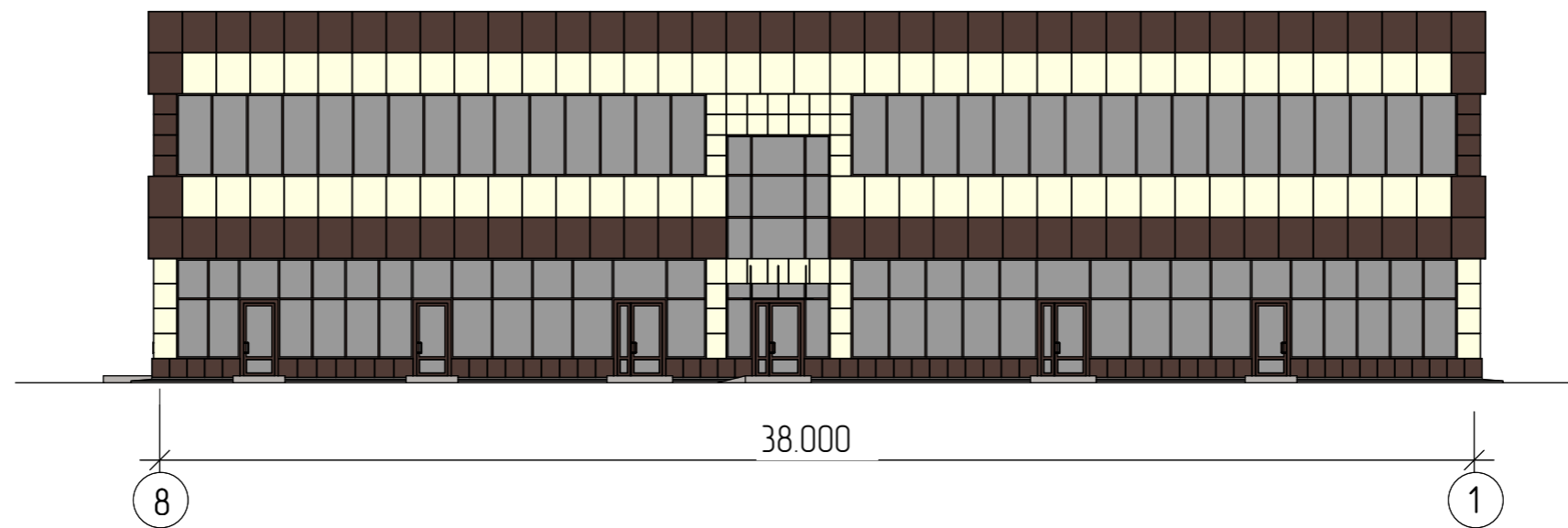
- Двери, окна, витражи,
цвет RAL 8017

						08-25П-АР			
						"ЗДАНИЕ МАГАЗИНА", расположенное по адресу: Санкт-Петербург, Приморский район, муниципальный округ Юнтолово (кадастровый номер земельного участка 78.34.04.12303.8681)			
Изм.	Кол.	Лист	№ док.	Подп.	Дата	000 "Магнум 51"	Стадия	Лист	Листов
Разработал		Дьякова		<i>AA</i>	04.25		ЭП	9	19
Н. контр.		Завьялова		<i>Zab</i>	04.25	Аксанометрическая проекция здания	 АЛЪЯНС строительная компания		
ГИП		Завьялова		<i>Zab</i>	04.25				

Фасад 1-8 в цвете



Фасад 8-1 в цвете




- Композит,
цвет RAL 1015

- Композит,
цвет RAL 8017

- Лестница,
цвет RAL 8017

- Двери, окна, витражи,
цвет RAL 8017

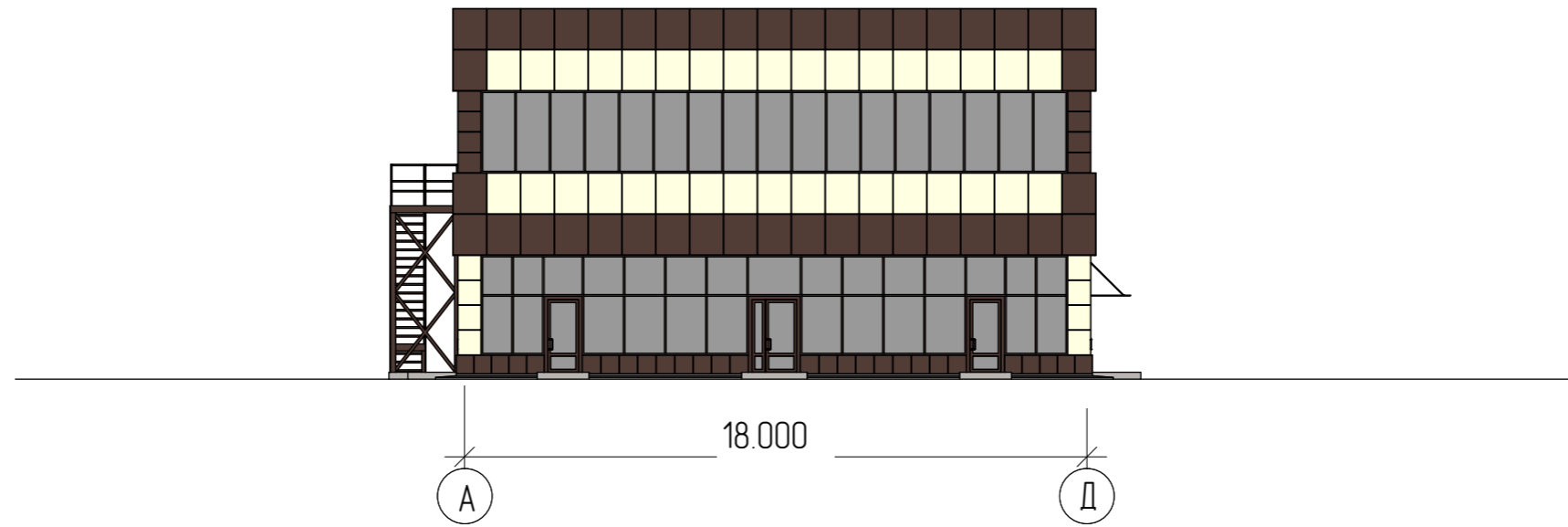
						08-25П-АР			
						ЗДАНИЕ МАГАЗИНА, расположенное по адресу: Санкт-Петербург, Приморский район, муниципальный округ Юнтолово (кадастровый номер земельного участка 78:34:04:12303:8681)			
Изм.	Кол.	Лист	№ док.	Подп.	Дата	ООО "Магнум 51"	Стадия	Лист	Листов
Разработал		Дьякова		ДД	04.25		ЭП	10	19
Н. контр.		Завьялова		Завь	04.25	Фасад 1-8 в цвете, Фасад 8-1 в цвете			
ГИП		Завьялова		Завь	04.25				

Взам. инв. №

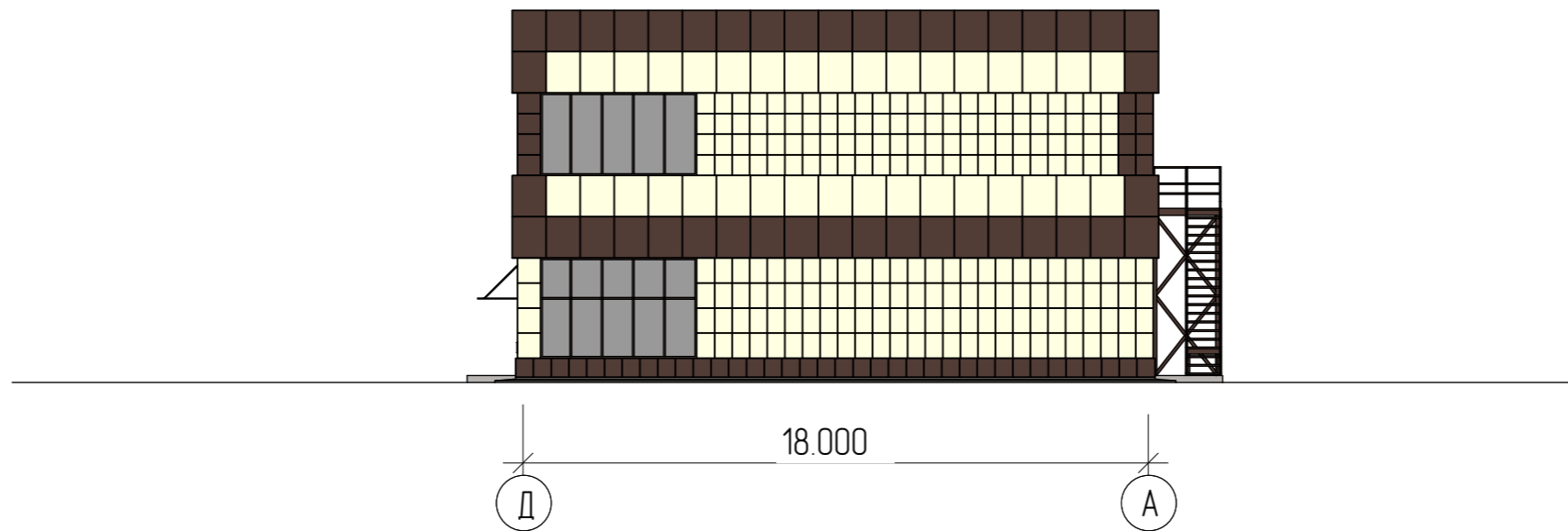
Подпись и дата

Инв. № подл.

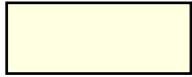

Фасад А-Д в цвете






Фасад Д-А в цвете



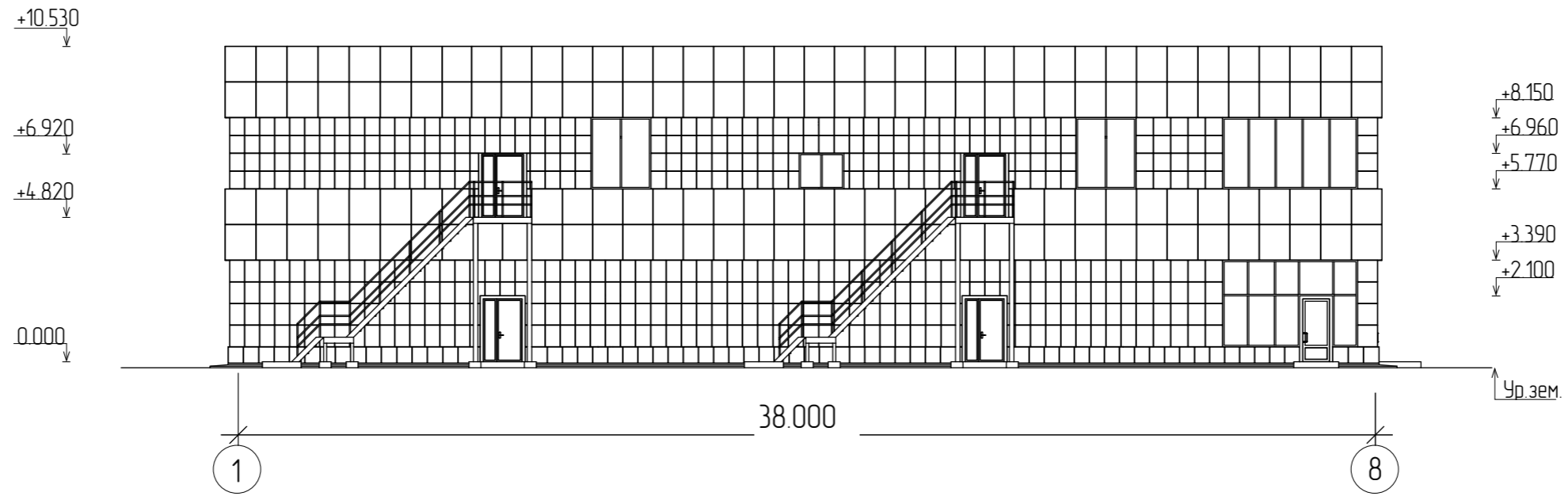
Взам. инв. №
Подпись и дата
Инв. № подл.

 - Композит, цвет RAL 1015
 - Композит, цвет RAL 8017

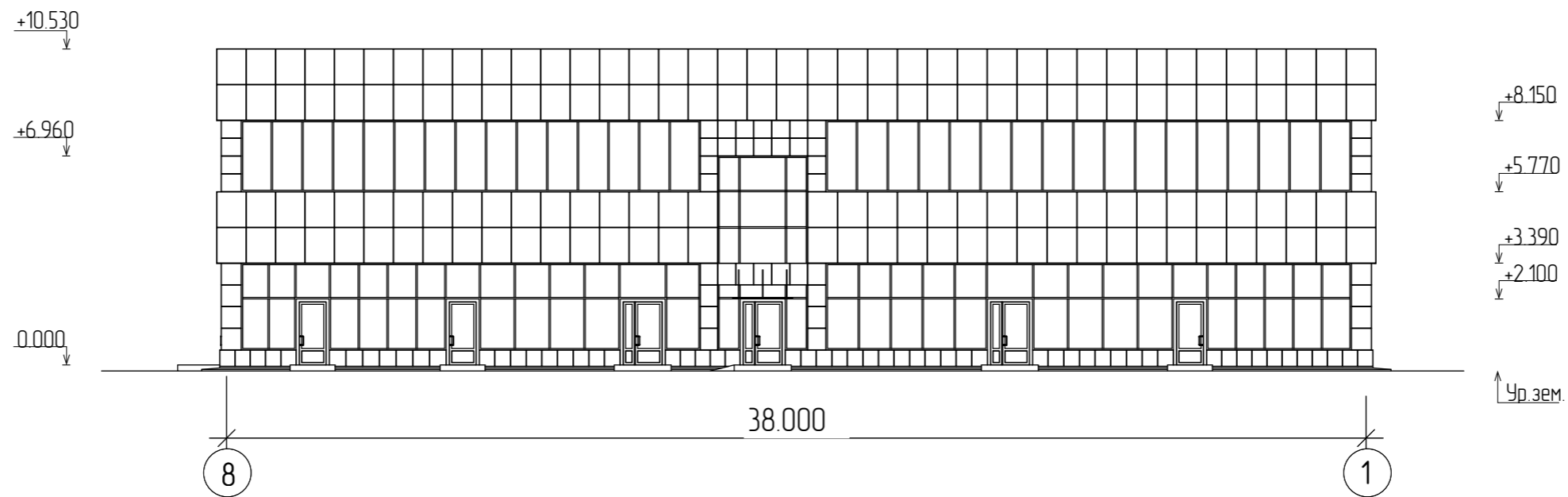
 - Лестница, цвет RAL 8017
 - Двери, окна, витражи, цвет RAL 8017

						08-25П-АР			
						ЗДАНИЕ МАГАЗИНА, расположенное по адресу: Санкт-Петербург, Приморский район, муниципальный округ Юнтолово (кадастровый номер земельного участка 78:34:04:12303:8681)			
Изм.	Кол.	Лист	№ док.	Подп.	Дата	ООО "Магнум 51"	Стадия	Лист	Листов
Разработал		Дьякова		ДД	04.25		ЭП	11	19
Н. контр.		Завьялова		Завьял	04.25	Фасад А-Д в цвете, Фасад Д-А в цвете	 АЛЪЯНС строительная компания		
ГИП		Завьялова		Завьял	04.25				


Фасад 1-8



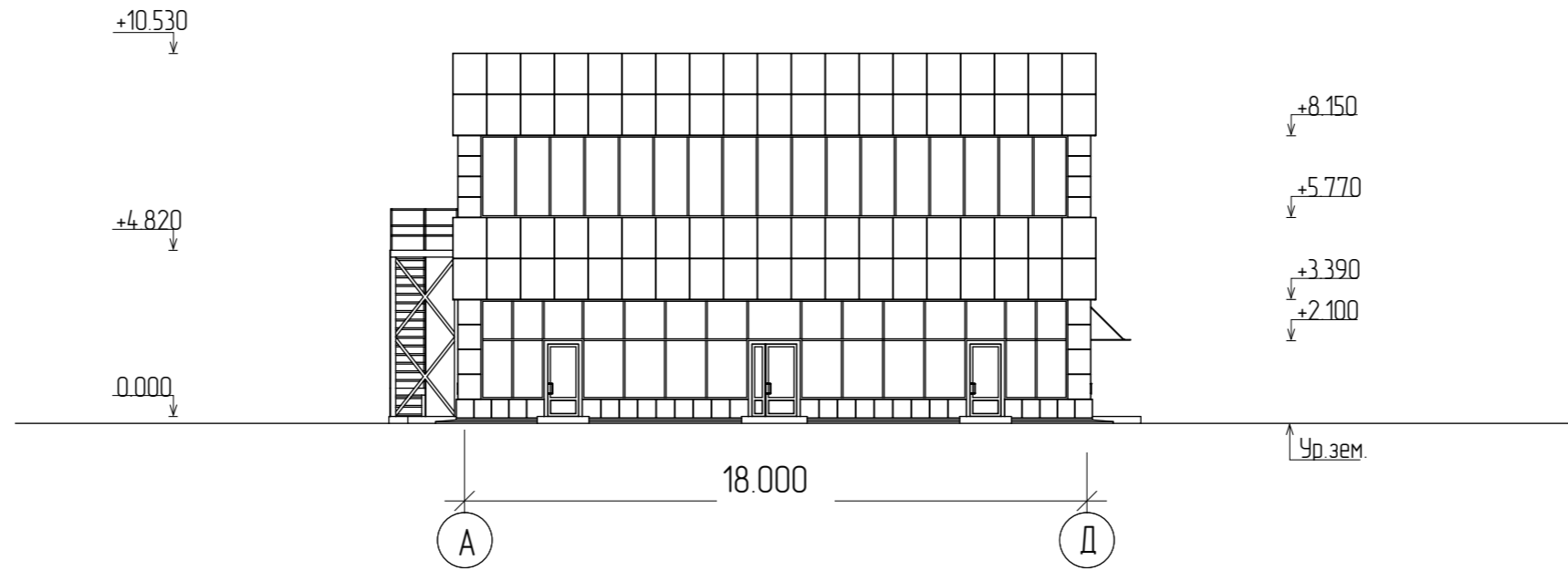
Фасад 8-1



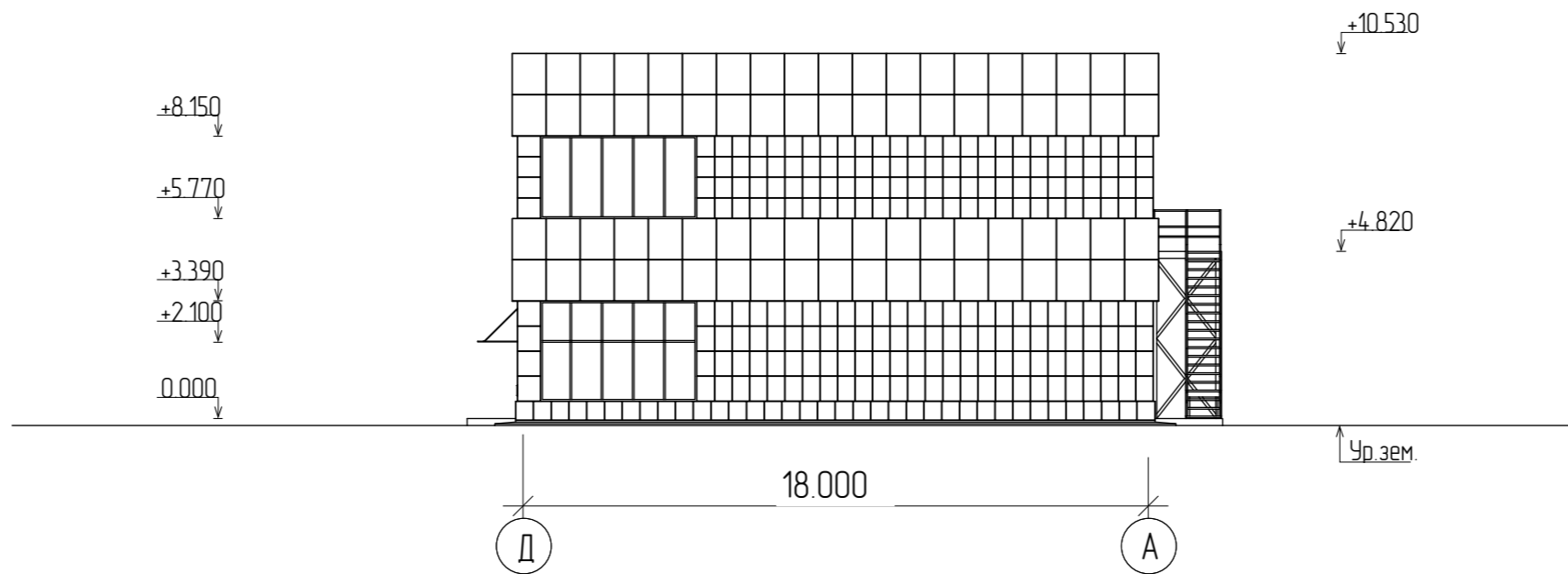
Инф. № подл.	
Подпись и дата	
Взам. инф. №	

						08-25П-АР			
						ЗДАНИЕ МАГАЗИНА, расположенное по адресу: Санкт-Петербург, Приморский район, муниципальный округ Юнтолово (кадастровый номер земельного участка 78:34:04:12303:8681)			
Изм.	Кол.	Лист	№ док.	Подп.	Дата	ООО "Магнум 51"	Стадия	Лист	Листов
Разработал		Дьякова		<i>ДД</i>	04.25		ЭП	12	19
Н. контр.		Завьялова		<i>Завь</i>	04.25	Фасад 1-8, Фасад 8-1			
ГИП		Завьялова		<i>Завь</i>	04.25				

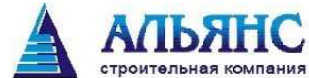
Фасад А-Д



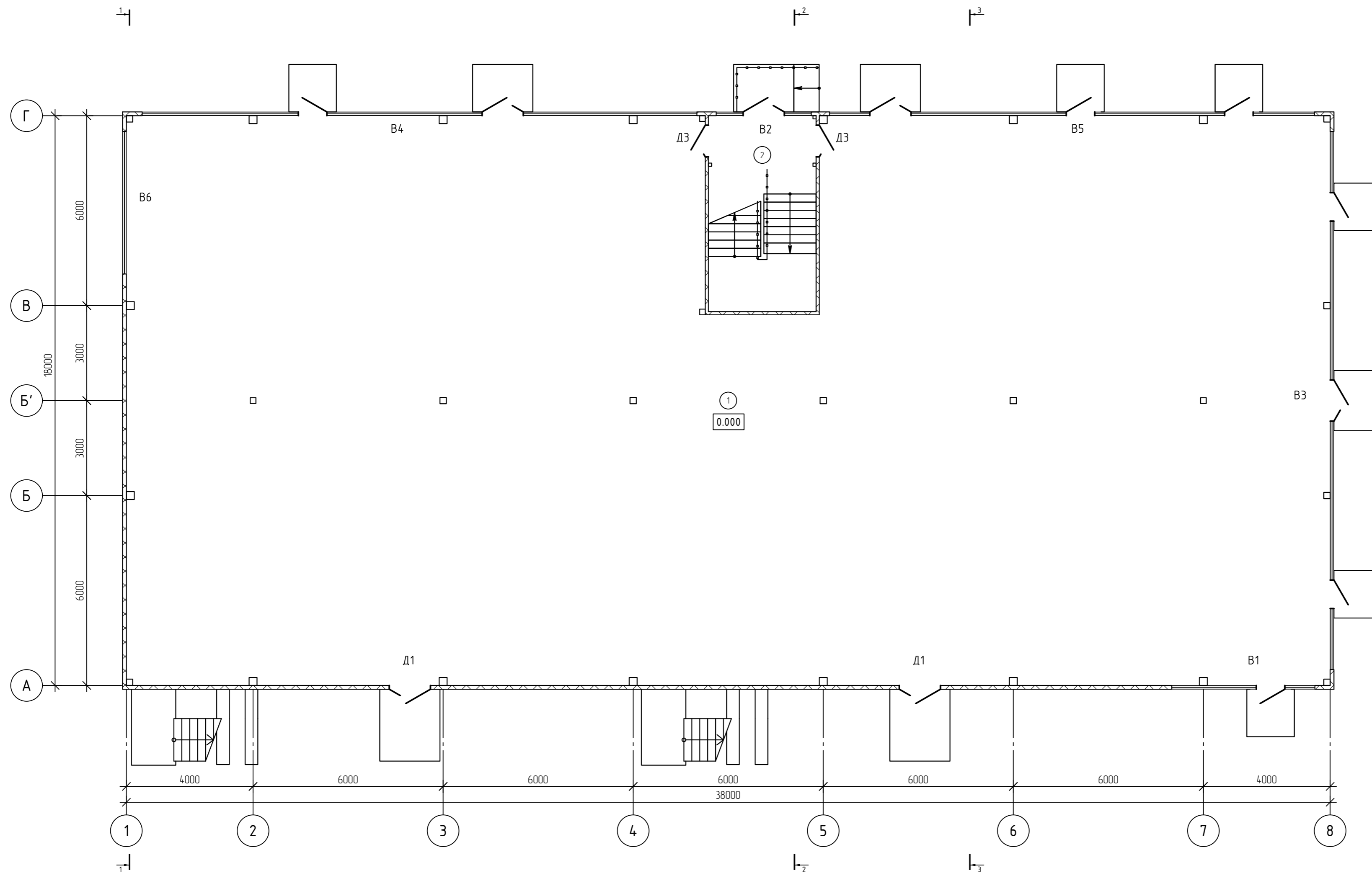
Фасад Д-А



Инф. № подл.	
Подпись и дата	
Взам. инф. №	

						08-25П-АР			
						ЗДАНИЕ МАГАЗИНА, расположенное по адресу: Санкт-Петербург, Приморский район, муниципальный округ Юнтолово (кадастровый номер земельного участка 78:34:04:12303:8681)			
Изм.	Кол.	Лист	№ док.	Подп.	Дата	ООО "Магнум 51"	Стадия	Лист	Листов
Разработал		Дьякова		<i>ДД</i>	04.25		ЭП	13	19
Н. контр.		Завьялова		<i>Завьял</i>	04.25	Фасад А-Д, Фасад Д-А			
ГИП		Завьялова		<i>Завьял</i>	04.25				

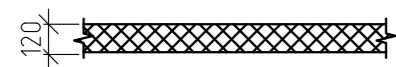
Маркировочный план на отм. 0.000



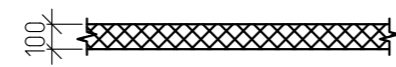
Экспликация помещений на отм. 0.000

Номер помещ.	Наименование	Площадь	Кат. пом.
1	Магазин	659.94	
2	Лестничная клетка	21.02	
		681	

Условные обозначения



- Наружные стены из трехслойных сэндвич-панелей с минераловатным наполнителем толщиной 120 мм

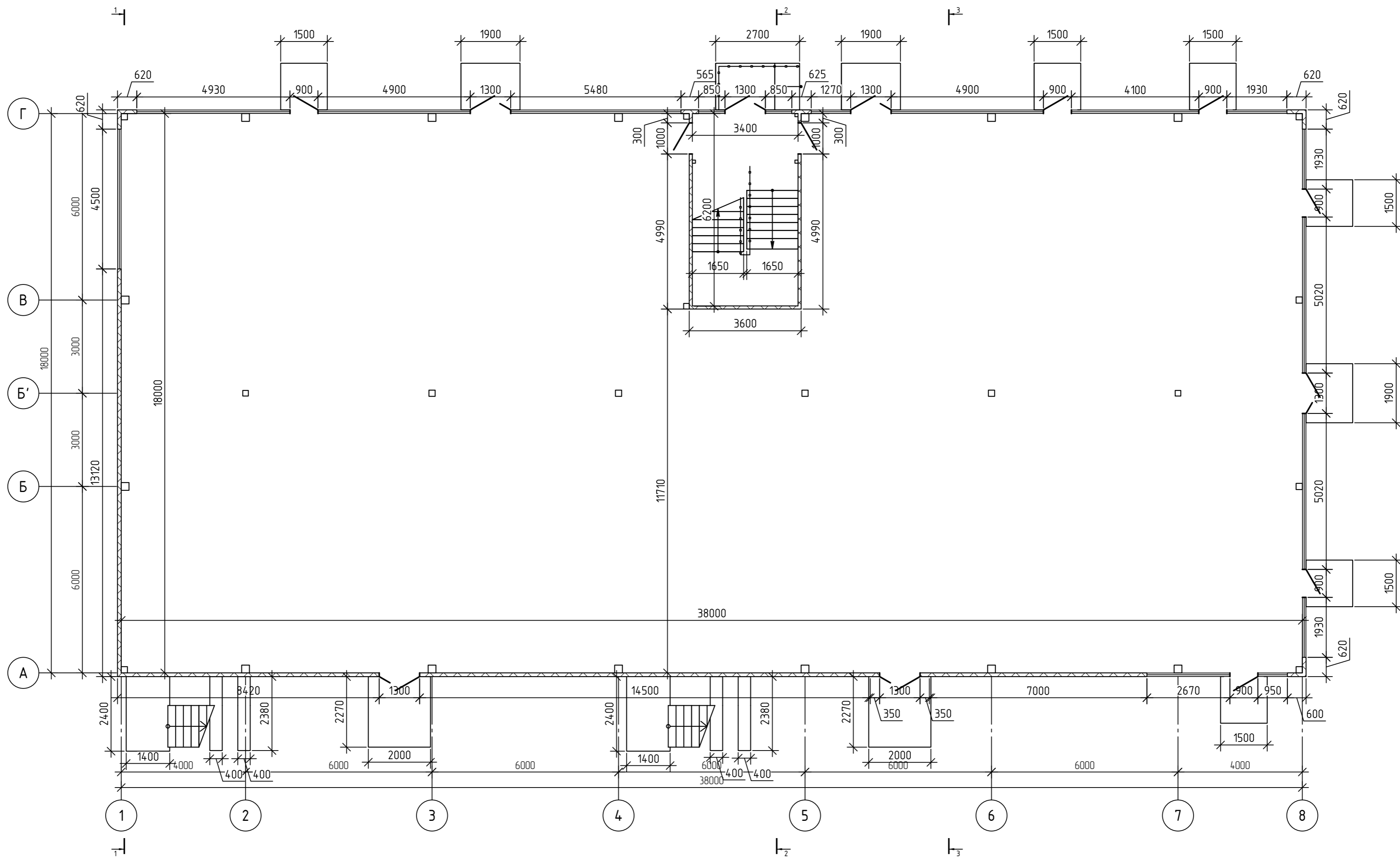


- Внутренние стены из трехслойных сэндвич-панелей с минераловатным наполнителем толщиной 100 мм

- 1 Разрез 1-1 выполнен см. л. АР-18.
- 2 Разрез 2-2 выполнен см. л. АР-18.
- 3 Разрез 3-3 выполнен см. л. АР-18.
- 4 Спецификация заполнения оконных и дверных проемов выполнена см. л. АР-19.
- 5 Экспликация полов выполнена см. л. АР-19.

08-25П-АР					
"ЗДАНИЕ МАГАЗИНА", расположенное по адресу: Санкт-Петербург, Приморский район, муниципальный округ Юнтолово (кадастровый номер земельного участка 78-34-04-12303-8681)					
Изм.	Кол.	Лист	№ док.	Подп.	Дата
Разработал	Дьякова	AA			04.25
Н. контр.	Завьялова	Sabell			04.25
ГИП	Завьялова	Sabell			04.25
000 "Магнум 5Т"				ЭП	14
Маркировочный план на отм. 0.000				Листов	19

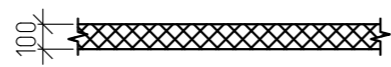
Монтажный план на отм. 0.000



Условные обозначения



- Наружные стены из трехслойных сэндвич-панелей с минераловатным наполнителем толщиной 120 мм



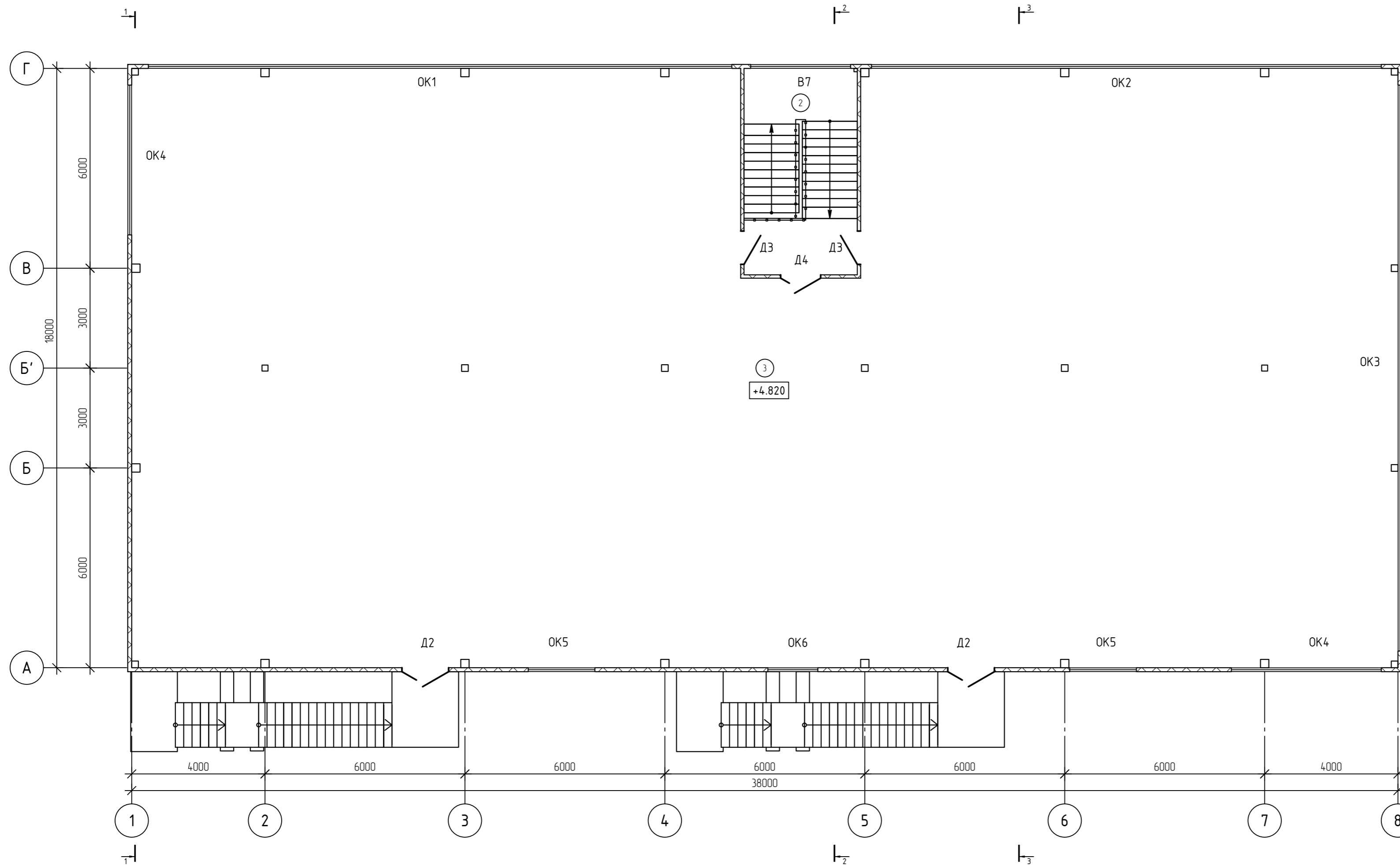
- Внутренние стены из трехслойных сэндвич-панелей с минераловатным наполнителем толщиной 100 мм

1. Разрез 1-1 выполнен см. л. АР-18
2. Разрез 2-2 выполнен см. л. АР-18
3. Разрез 3-3 выполнен см. л. АР-18
4. Спецификация заполнения оконных и дверных проемов выполнена см. л. АР-19
5. Экспликация полов выполнена см. л. АР-19

					08-25П-АР		
					"ЗДАНИЕ МАГАЗИНА", расположенное по адресу: Санкт-Петербург, Приморский район, муниципальный округ Юнтолово (кадастровый номер земельного участка 78-34-04-12303-8681)		
Изм.	Кол.	Лист	№ док.	Подп.	Дата		
Разработал	Дьякова	AA			04.25	000 "Магнум СТ"	Студия
Н. контр.	Забьялова	Sabyl			04.25	Монтажный план на отм. 0.000	ЭП
ГИП	Забьялова	Sabyl			04.25		Лист
							15
							Листов
							19

Изм. № подл. Подпись и дата. Взам. инв. №

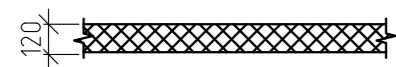
Маркировочный план на отм. +4.820



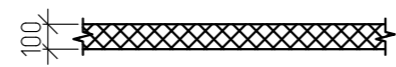
Экспликация помещений на отм. +4.280

Номер помещ.	Наименование	Площадь	Кат. пом.
3	Магазин	659.92	
4	Лестничная клетка	21.07	
		681	

Условные обозначения



- Наружные стены из трехслойных сэндвич-панелей с минераловатным наполнителем толщиной 120 мм



- Внутренние стены из трехслойных сэндвич-панелей с минераловатным наполнителем толщиной 100 мм

1. Разрез 1-1 выполнен см. л. АР-18.
2. Разрез 2-2 выполнен см. л. АР-18.
3. Разрез 3-3 выполнен см. л. АР-18.
4. Спецификация заполнения оконных и дверных проемов выполнена см. л. АР-19.
5. Экспликация полов выполнена см. л. АР-19.

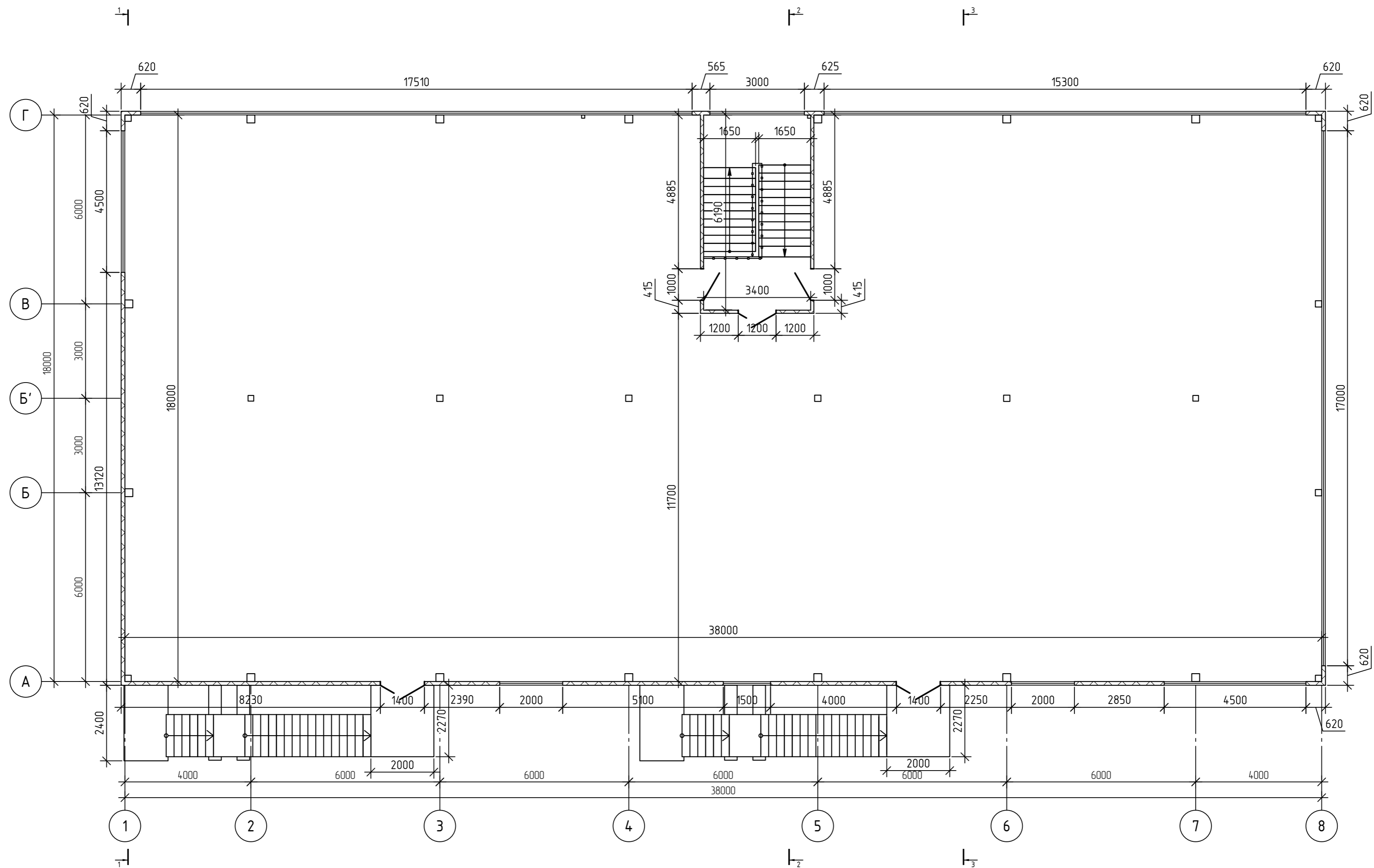
08-25П-АР					
"ЗДАНИЕ МАГАЗИНА", расположенное по адресу: Санкт-Петербург, Приморский район, муниципальный округ Юнтолово (кадастровый номер земельного участка 78-34-04-12303-8681)					
Изм.	Кол.	Лист	№ док.	Подп.	Дата
Разработал	Дьякова	AA			04.25
Н. контр.	Забьялова	Sabyl			04.25
ГИП	Забьялова	Sabyl			04.25
ООО "Магnum 5Т"				ЭП	16
Маркировочный план на отм. +4.820				Листов	19



АЛЪЯНС
строительная компания

Изм. № подл. Подпись и дата. Взам. инв. №

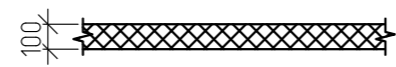
Монтажный план на отм. +4.820



Условные обозначения



– Наружные стены из трехслойных сэндвич-панелей с минераловатным наполнителем толщиной 120 мм



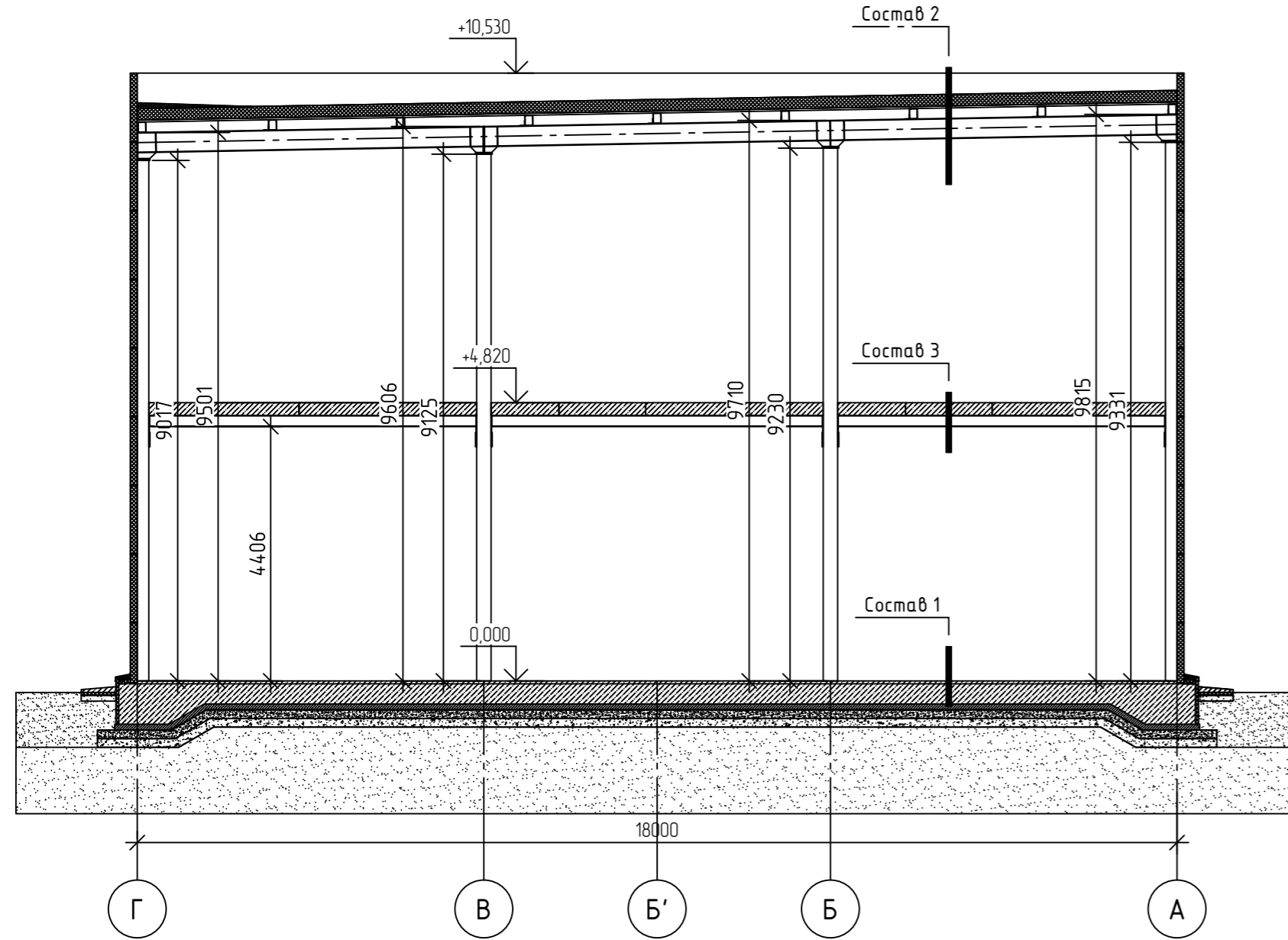
– Внутренние стены из трехслойных сэндвич-панелей с минераловатным наполнителем толщиной 100 мм

1. Разрез 1-1 выполнен см. л. АР-18
2. Разрез 2-2 выполнен см. л. АР-18
3. Разрез 3-3 выполнен см. л. АР-18.
4. Спецификация заполнения оконных и дверных проемов выполнена см. л. АР-19.
5. Экспликация полов выполнена см. л. АР-19.

					08-25П-АР		
					"ЗДАНИЕ МАГАЗИНА", расположенное по адресу: Санкт-Петербург, Приморский район, муниципальный округ Юнтолово (кадастровый номер земельного участка 78-34-04-12303-8681)		
Изм.	Кол.	Лист	№ док.	Подп.	Дата		
Разработал	Дьякова	AA			04.25	000 "Магnum ST"	ЭП
Н. контр.	Завьялова	Sabli			04.25	Монтажный план на отм. +4.820	Лист 17
ГИП	Завьялова	Sabli			04.25		

Инд. № подл.	Подпись и дата	Взам. инд. №

Разрез 1-1



Состав 1

- ЦПС Стяжка В10 (М150) - 50 мм
- Железобетонная монолитная плита В25 (М350) - 350 мм
- Гидроизоляция Стеклоизол
- Подбетонное основание В7.5 (М100) - 150 мм
- Щебень - 150 мм
- Щебень - 150 мм
- Геотекстиль
- Песок средней крупности - 1500мм
- Грунт основания

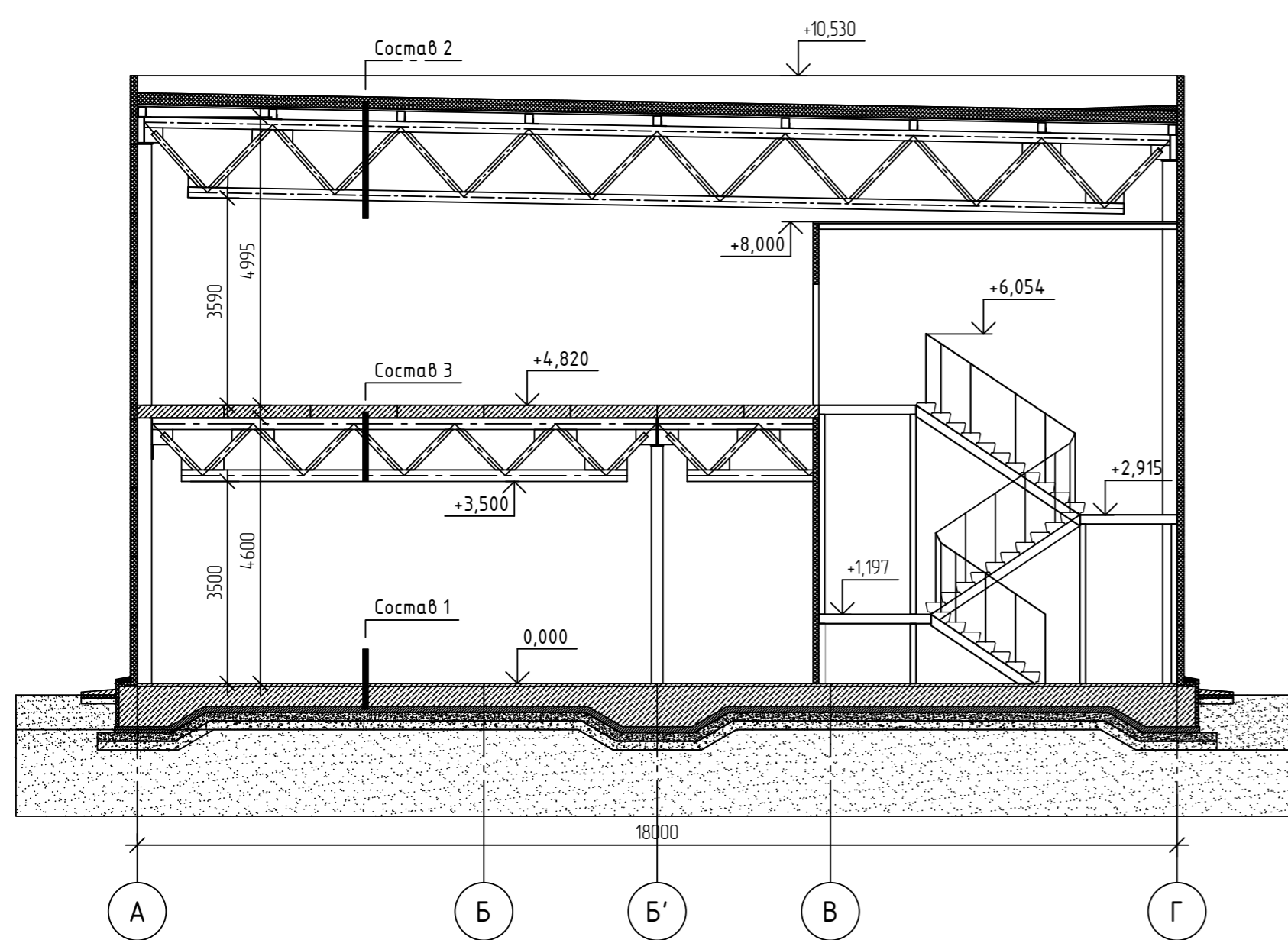
Состав 2

- Мембрана ПВХ - 1 слой
- Геотекстиль - 1 слой
- Утеплитель ПЕНОПЛЭКС, толщиной 50 мм - 3 слоя
- Утеплитель Эковер $\gamma=100$ кг/м³, толщиной 50 мм - 1 слой
- Пароизоляция для плоских кровель - 1 слой
- Профнастил НС35х1000Ах0.8 мм
- Прогоны
- Металлическая ферма (с торца металлическая балка)

Состав 3

- Сборные ж/б плиты перекрытия - 220 мм
- Металлическая балка

Разрез 2-2



Состав 1

- ЦПС Стяжка В10 (М150) - 50 мм
- Железобетонная монолитная плита В25 (М350) - 350 мм
- Гидроизоляция Стеклоизол
- Подбетонное основание В7.5 (М100) - 150 мм
- Щебень - 150 мм
- Щебень - 150 мм
- Геотекстиль
- Песок средней крупности - 1500мм
- Грунт основания

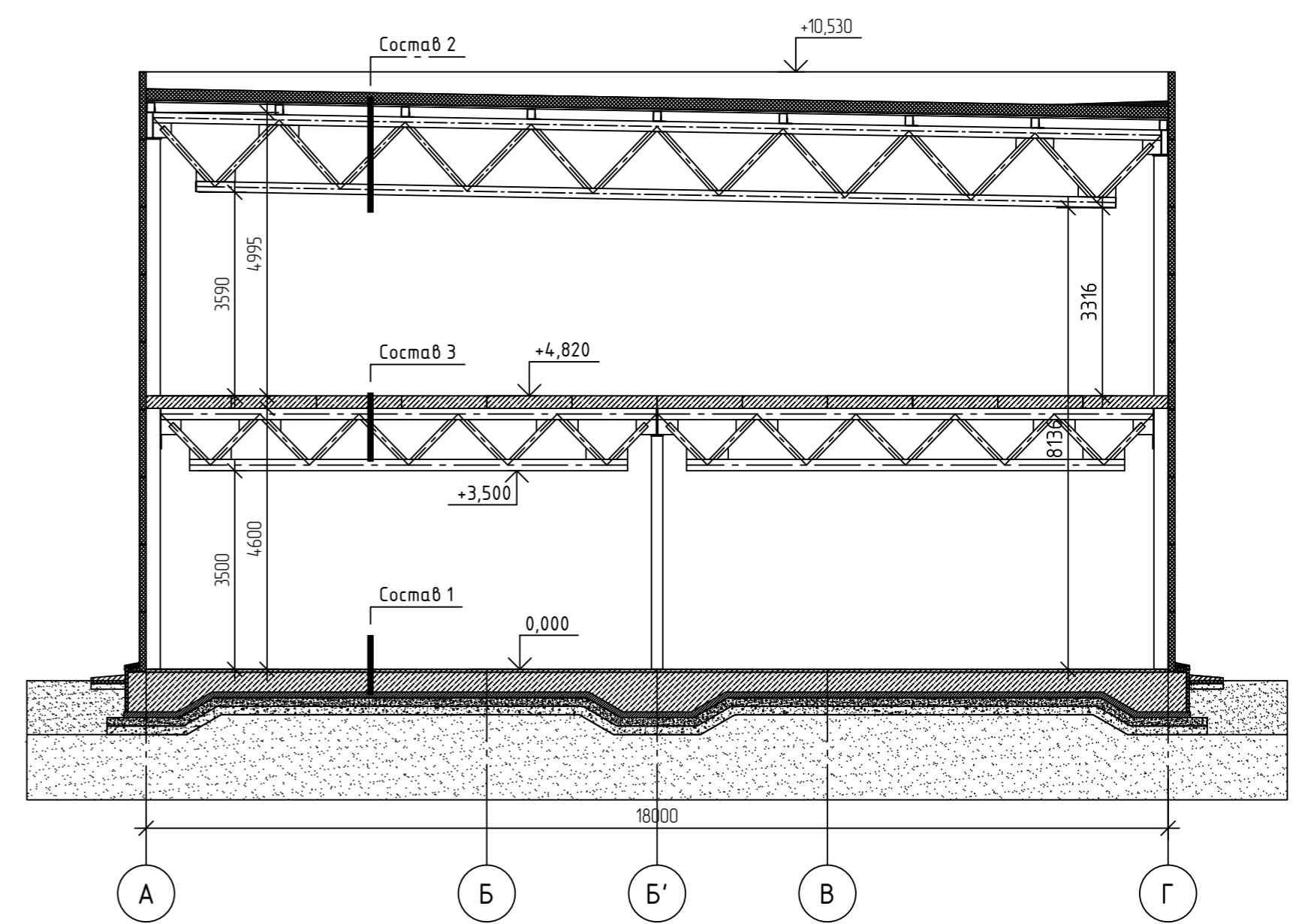
Состав 2

- Мембрана ПВХ - 1 слой
- Геотекстиль - 1 слой
- Утеплитель ПЕНОПЛЭКС, толщиной 50 мм - 3 слоя
- Утеплитель Эковер $\gamma=100$ кг/м³, толщиной 50 мм - 1 слой
- Пароизоляция для плоских кровель - 1 слой
- Профнастил НС35х1000Ах0.8 мм
- Прогоны
- Металлическая ферма (с торца металлическая балка)

Состав 3

- Сборные ж/б плиты перекрытия - 220 мм
- Металлическая ферма

Разрез 3-3



Состав 1

- ЦПС Стяжка В10 (М150) - 50 мм
- Железобетонная монолитная плита В25 (М350) - 350 мм
- Гидроизоляция Стеклоизол
- Подбетонное основание В7.5 (М100) - 150 мм
- Щебень - 150 мм
- Щебень - 150 мм
- Геотекстиль
- Песок средней крупности - 1500мм
- Грунт основания

Состав 2

- Мембрана ПВХ - 1 слой
- Геотекстиль - 1 слой
- Утеплитель ПЕНОПЛЭКС, толщиной 50 мм - 3 слоя
- Утеплитель Эковер $\gamma=100$ кг/м³, толщиной 50 мм - 1 слой
- Пароизоляция для плоских кровель - 1 слой
- Профнастил НС35х1000Ах0.8 мм
- Прогоны
- Металлическая ферма (с торца металлическая балка)

Состав 3

- Сборные ж/б плиты перекрытия - 220 мм
- Металлическая ферма

Изм. № подл. Подпись и дата. Взам. инв. №

1. Разрез 1-1 замаркирован см. л. АР-14, АР-15, АР-16, АР-17.
 2. Разрез 2-2 замаркирован см. л. АР-14, АР-15, АР-16, АР-17.
 3. Разрез 3-3 замаркирован см. л. АР-14, АР-15, АР-16, АР-17.

						08-25П-АР			
						"ЗДАНИЕ МАГАЗИНА", расположенное по адресу Санкт-Петербург, Приморский район, муниципальный округ Юнтолово (кадастровый номер земельного участка 78-34-04-12303-8681)			
Изм.	Кол.	Лист	№ док.	Подп.	Дата				
Разработал	Дьякова			AA	04.25	000 "Магнум СТ"	Студия	Лист	Листов
Н. контр.	Забьялова			Sabli	04.25	ЭП	18	19	
ГИП	Забьялова			Sabli	04.25	Разрез 1-1, Разрез 2-2, Разрез 3-3			

СПЕЦИФИКАЦИЯ ЭЛЕМЕНТОВ ЗАПОЛНЕНИЯ ОКОННЫХ И ДВЕРНЫХ ПРОЕМОВ

Поз.	Обозначение	Наименование	Кол. шт.	Масса ед., кг.	Прим.
Витражи					
B1	Инд.	Витраж B1 алюминиевый с остеклением по периметру 4500x2820, в составе дверь 2100x900мм (П), с порогом, наружная, полупортная, теплой серии. Ручка: скоба. Замок на дверь: завертка (изнутри) - ключ (снаружи). С доводчиком (с учетом средней/высокой проходимости; массы и размера двери). Открывание правое на себя.	1		Цвет RAL 8017
B2	Инд.	Витраж B2 алюминиевый с остеклением по периметру 3000x2100мм, в составе дверь 2100x1300 (П), с порогом, наружная, полупортная, теплой серии. Ручка: скоба. Замок на дверь: завертка (изнутри) - ключ (снаружи). С доводчиком (с учетом средней/высокой проходимости; массы и размера двери). Открывание правое на себя.	1		Цвет RAL 8017
B3	Инд.	Витраж B3 алюминиевый с остеклением по периметру 17000x2820мм, в составе двери 2100x1300 (П), с порогами, наружные, полупортные и одностворчатые 2100x900 (П), теплой серии. Ручка: скоба. Замок на дверь: завертка (изнутри) - ключ (снаружи). С доводчиком (с учетом средней/высокой проходимости; массы и размера двери). Открывание правое на себя.	1		Цвет RAL 8017
B4	Инд.	Витраж B4 алюминиевый с остеклением по периметру 17510x2840мм, в составе двери 2100x1300 (П), с порогами, наружные, полупортные и одностворчатые 2100x900 (П), теплой серии. Ручка: скоба. Замок на дверь: завертка (изнутри) - ключ (снаружи). С доводчиком (с учетом средней/высокой проходимости; массы и размера двери). Открывание правое на себя.	1		Цвет RAL 8017
B5	Инд.	Витраж B5 алюминиевый с остеклением по периметру 15300x2820мм, в составе двери 2100x1300 (П), с порогами, наружные, полупортные и одностворчатые 2100x900 (П), теплой серии. Ручка: скоба. Замок на дверь: завертка (изнутри) - ключ (снаружи). С доводчиком (с учетом средней/высокой проходимости; массы и размера двери). Открывание правое на себя.	1		Цвет RAL 8017
B6	Инд.	Остекленные по периметру 4500x2820 мм (4M1-10-4M1-10-4M1)	1		Цвет RAL 8017
B7	Инд.	Остекленные по периметру 3000x3500 мм (4M1-10-4M1-10-4M1)	1		Цвет RAL 8017
Дверные проемы					
D1	Инд.	Дверь D1 алюминиевая 2100x1300 мм (П), с порогом, наружная, полупортная, теплой серии. Ручка: скобы с двух сторон Замок на дверь: завертка (изнутри) - ключ (снаружи). С доводчиком (с учетом средней/высокой проходимости; массы и размера двери). Открывание правое на себя.	2		Цвет RAL 8017
D2	Инд.	Дверь D2 алюминиевая 2100x1400 мм (П), с порогом, наружная, полупортная, теплой серии. Ручка: скобы с двух сторон Замок на дверь: завертка (изнутри) - ключ (снаружи). С доводчиком (с учетом средней/высокой проходимости; массы и размера двери). Открывание правое на себя.	2		Цвет RAL 8017

Поз.	Обозначение	Наименование	Кол. шт.	Масса ед., кг.	Прим.
D3	Инд.	Дверь D3 алюминиевая 2100x900 мм (П), с порогом, внутренняя, одностворчатая. Ручка: поворотная-нажимная Замок на дверь: завертка (изнутри) - ключ (снаружи). С доводчиком (с учетом средней/высокой проходимости; массы и размера двери). Противопожарная EI60 Открывание правое на себя.	4		Цвет белый
D4	Инд.	Дверь D4 алюминиевая 2100x1200 мм (П), с порогом, внутренняя, двухстворчатая. Ручка: поворотная-нажимная Замок на дверь: завертка (изнутри) - ключ (снаружи). С доводчиком (с учетом средней/высокой проходимости; массы и размера двери). Противопожарная EI60 Открывание правое на себя.	1		Цвет белый
Оконные проемы					
OK-1	Инд.	Окно алюм. 2310x17500 мм (4M1-10-4M1-10-4M1)	1		Цвет RAL 8017
OK-2	Инд.	Окно алюм. 2310x17000 мм (4M1-10-4M1-10-4M1)	1		Цвет RAL 8017
OK-3	Инд.	Окно алюм. 2310x15300 мм (4M1-10-4M1-10-4M1)	1		Цвет RAL 8017
OK-4	Инд.	Окно алюм. 4500x2310 мм (4M1-10-4M1-10-4M1)	2		Цвет RAL 8017
OK-5	Инд.	Окно алюм. 2000x2310 мм (4M1-10-4M1-10-4M1)	2		Цвет RAL 8017
OK-6	Инд.	Окно алюм. 1500x1120 мм (4M1-10-4M1-10-4M1)	1		Цвет RAL 8017

ЭКСПЛИКАЦИЯ ПОЛОВ

Наименование или номер помещения по проекту	Тип пола по проекту	Схема пола или номер узла по серии	Элементы пола и их толщина	Площадь пола кв. м.
Помещения этажа на отм. 0.000	1		- ЦПС (стяжка B10 (M150)) - 50 мм - Железобетонная монолитная плита B25 (M350) - 350 мм - Гидроизоляция: Стеклоизол - Подбетонное основание B7.5 (M100) - 150 мм - Щебень - 150 мм - Щебень - 150 мм - Геотекстиль - Песок средней крупности - 1500мм - Грунт основания	681
Помещения этажа на отм. +4.820	2		- Сборные ж/б плиты перекрытия -220 мм - Металлическая балка	681

Взам. инв. №
Подпись и дата.
Инв. № подл.

1. Полы замаркированы см. л. AP-14, AP-15, 1P-16, AP-17.
2. Окна и двери замаркированы см. л. AAP-14, AP-15, 1P-16, AP-17.

08-25П-AP					
"ЗДАНИЕ МАГАЗИНА", расположенное по адресу: Санкт-Петербург, Приморский район, муниципальный округ Юнтолово (кадастровый номер земельного участка 78.34.04.12303.8681)					
Изм.	Кол.	Лист	№ док.	Подп.	Дата
Разработал		Дьякова			04.25
Н. контр.		Завьялова			04.25
ГИП		Завьялова			04.25
000 "Магнум 51"			Студия	Лист	Листов
			ЭП	19	19
Спецификация элементов заполнения оконных и дверных проемов. Экспликация полов					