



**АЛЪЯНС**  
строительная компания

Общество с ограниченной ответственностью

**"Альянс"**

Свидетельство о допуске по подготовке проектной документации  
СРО-П-029-25092009 от 11.03.2024 г.

Заказчик – ООО "Дентал Групп"

### "ПРОИЗВОДСТВЕННОЕ ЗДАНИЕ"

расположенное по адресу:

Московская область,

городской округ Долгопрудный

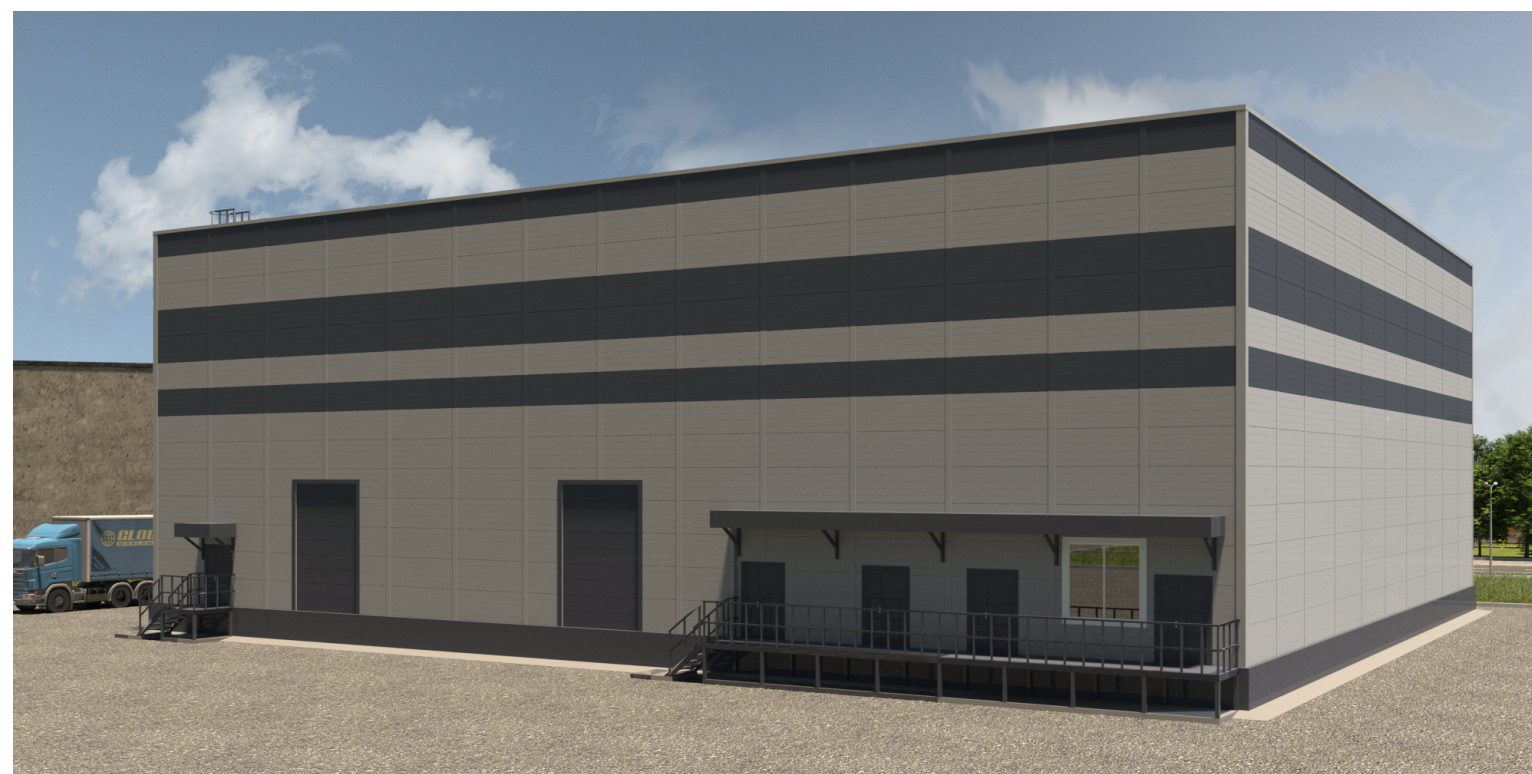
(кадастровый номер земельного участка

50:42:0040322:480)

### Эскизный проект

03-25П-АР

Альбом 1



2025 г.



**АЛЪЯНС**  
строительная компания

Общество с ограниченной ответственностью

**"Альянс"**

Свидетельство о допуске по подготовке проектной документации  
СРО-П-029-25092009 от 11.03.2024 г.

Заказчик – ООО "Дентал Групп"

### "ПРОИЗВОДСТВЕННОЕ ЗДАНИЕ"

расположенное по адресу:

Московская область,

городской округ Долгопрудный

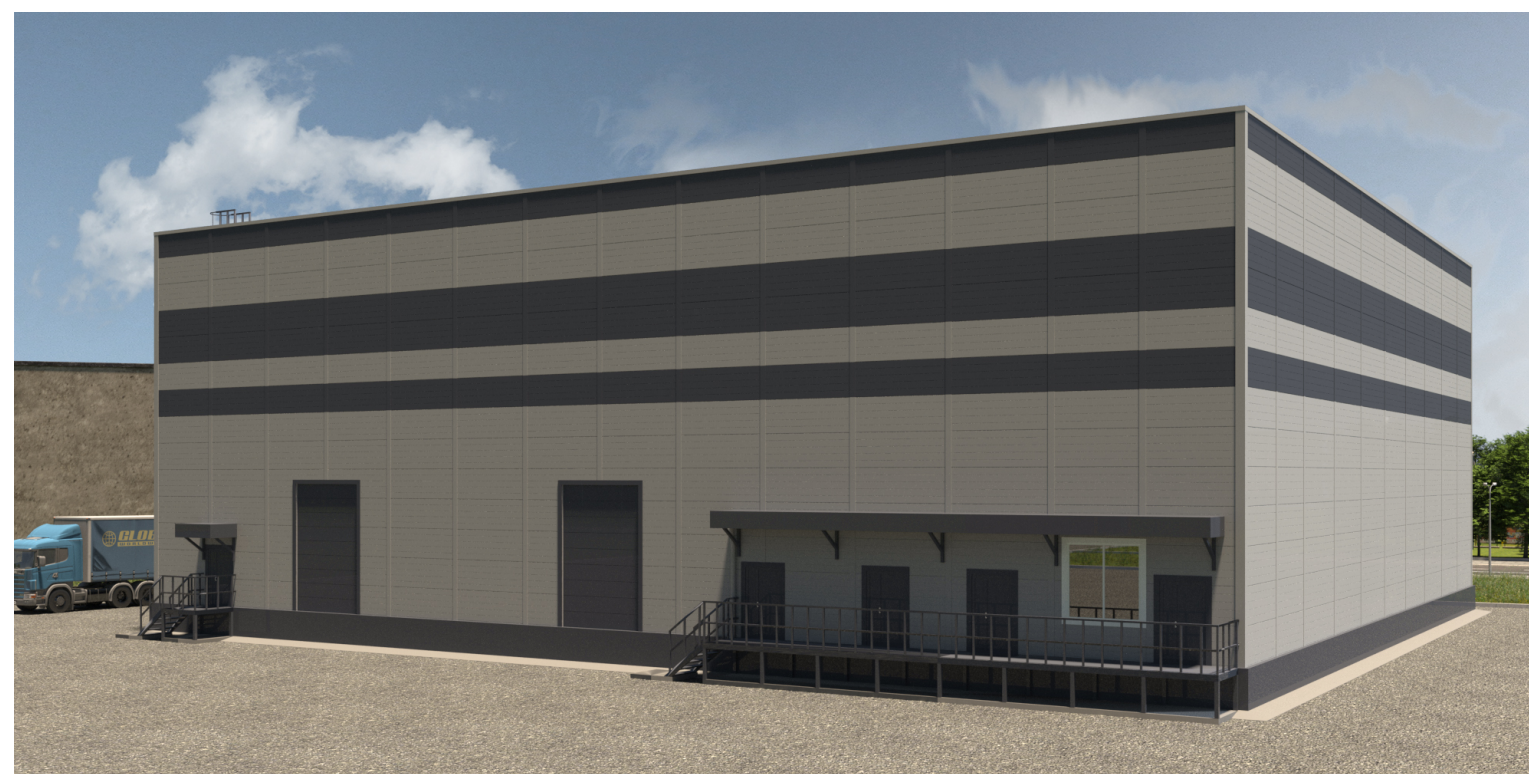
(кадастровый номер земельного участка

50:42:0040322:480)

### Эскизный проект

03-25П-АР

Альбом 1



Управляющий ООО "Альянс"

Главный инженер проекта



А. М. Сапегин

С. В. Завьялова

2025 г.

ОБЩИЕ ДАННЫЕ

Ведомость основных комплектов чертежей

Обозначение	Наименование	Примечание
АР	Архитектурные решения	

Ведомость нормативных и ссылочных документов

Обозначение	Наименование	Примечание
	Ссылочные документы	
СП 113.130.2020	Эвакуационные пути и выходы.	
СП 56.13330.2021	Производственные здания	
СП 70.13330.2012	Несущие и ограждающие конструкции.	
СП 131.13330.2020	Строительная климатология.	
СП 71.13330.2017	Изоляционные и отделочные покрытия.	
СП 22.13330.2016	Основания зданий и сооружений.	
СП 20.13330.2016	Нагрузки и воздействия.	

Общие указания

1. Эскизный проект "ПРОИЗВОДСТВЕННОЕ ЗДАНИЕ", расположенное по адресу: Московская область, городской округ Долгопрудный (кадастровый номер земельного участка 50:42:0040322:480), выполнен по утвержденному с заказчиком заданию.

2. Проект выполнен применительно к следующим условиям:

- климатический район строительства - II В;
- нормативный вес снегового покрова - 150 кг/м<sup>2</sup>;
- нормативный скоростной напор ветра - 23 кг/м<sup>2</sup>;
- расчетная температура наружного воздуха - минус 28°С.

ТЭП	
Количество этажей, шт.	1
Общая площадь здания, м <sup>2</sup>	1 475.99
Площадь застройки, м <sup>2</sup>	1 548.54
Строительный объем, м <sup>3</sup>	19 583.25

3. Характеристика здания :

- степень огнестойкости - III;
- уровень ответственности - 2 (нормальный);
- класс функциональной пожарной опасности - Ф5.1;
- класс конструктивной пожарной опасности - С0;
- класс энергоэффективности - В (высокий).

4. За условную отметку 0.000 принят уровень чистого пола.

5. Для утепления цоколя применяются маты Пеноплэкс по ТУ 5767-00246261 толщиной 50 мм (1 слой).

6. Наружные стены - навесные самонесущие из трехслойных сэндвич-панелей толщиной 120 мм с минераловатным наполнителем.

7. Оконные проемы из ПВХ профилей индивидуального изготовления.

8. Наружные двери металлические индивидуального изготовления. Внутренние двери ПВХ индивидуального изготовления.

9. Кровля - из ПВХ мембраны, двускатная малосклонная. Водосток закрытый организован внутренней водосточной системой. Для утепления покрытия применяется утеплитель Пеноплэкс толщиной 50 мм (3 слоя) и Эковер толщиной 50 мм (1 слой).

10. Работы по устройству полов выполнить в соответствии с СП 71.13330.2017 "Изоляционные и отделочные покрытия".

11. Экспликацию полов см. л. АР-17.

12. Наружную отделку фасадов см. л. АР-6 - АР-9.


13. Материалы, применяемые для теплоизоляции и отделки, должны иметь сертификат качества.

14. При производстве работ на все применяемые материалы должны быть сертификаты пожарной безопасности.

Ведомость рабочих чертежей комплекта АР

Лист	Наименование	Примечание
АР-1	Общие данные	
АР-2 - АР-3	Пояснительная записка	
АР-4	Ситуационный план	
АР-5	Схема посадки	
АР-6	АксонOMETрическая проекция здания	
АР-7	АксонOMETрическая проекция здания	
АР-8	АксонOMETрическая проекция здания	
АР-9	АксонOMETрическая проекция здания	
АР-10	Фасад 1-8 в цвете, Фасад 8-1 в цвете	
АР-11	Фасад А-Е в цвете, Фасад Е-А в цвете	
АР-12	Фасад 1-8, Фасад 8-1	
АР-13	Фасад А-Е, Фасад Е-А	
АР-14	Маркировочный план на отм. 0.000	
АР-15	Монтажный план на отм. 0.000	
АР-16	Разрез 1-1, Разрез 2-2	
АР-17	Спецификация элементов заполнения оконных и дверных проемов. Экспликация полов	

Инф. № подл. Подпись и дата. Взам. инв. №

						03-25П-АР			
						"ПРОИЗВОДСТВЕННОЕ ЗДАНИЕ", расположенное по адресу: Московская область, городской округ Долгопрудный (кадастровый номер земельного участка 50:42:0040322:480)			
Изм.	Кол.	Лист	№ док.	Подп.	Дата				
Разработал		Дьякова		<i>AA</i>	03.25	ООО "Дентал Групп"	Стадия	Лист	Листов
Н. контр.		Завьялова		<i>Zav</i>	03.25		ЭП	1	17
ГИП		Завьялова		<i>Zav</i>	03.25	Общие данные			



## ПОЯСНИТЕЛЬНАЯ ЗАПИСКА

### 1. Основание для разработки.

Основание для разработки эскизного проекта "ПРОИЗВОДСТВЕННОЕ ЗДАНИЕ", расположенное по адресу: Московская область, городской округ Долгопрудный (кадастровый номер земельного участка 50:42:0040322:480), является Градостроительный план земельного участка №РФ-50-3-09-0-00-2023-08546 от 29.03.2023г., и, утвержденного заказчиком, Задания на проектирование.

Материалы проектной документации эскизного проекта соответствуют требованиям законодательства Российской Федерации, законам и иным нормативным правовым актам Московской области, а также действующему градостроительному плану земельного участка.

### 2. Анализ существующего положения.

Объекты капитального строительства на земельном участке отсутствуют. Заезд на территорию осуществляется с северной стороны. Проезд для пожарной техники предусмотрен с двух сторон здания. Ширина пожарного проезда предусмотрена не менее 4.20 м. Площадь земельного участка 12 880 м<sup>2</sup>.

Земельный участок расположен в территориальной зоне П(НП) – производственная зона (в границах населенного пункта). Правила землепользования и застройки территории (части территории) Московской область, городской округ Долгопрудный утверждены постановлением администрации городского округа Долгопрудный Московской области от 22.06.2021 г. № 375-ПА/н/1 "Об утверждении Правил землепользования и застройки территории (части территории) городского округа Долгопрудный Московской области" (в редакции постановления администрации городского округа Долгопрудный Московской области от 07.10.2022 г. № 603-ПА).

### Разрешенный вид использования земельного участка:

#### ПРОИЗВОДСТВЕННОЕ ЗДАНИЕ

Предельные (минимальные и (или) максимальные) размеры земельного участка и предельные параметры разрешенного строительства, реконструкции объекта капитального строительства, установленные градостроительным регламентом для территориальной зоны, в которой расположен земельный участок:

- Предельные (минимальные и (или) максимальные) размеры земельных участков, в том числе их площадь (длина/ширина/площадь): - длина - без ограничений, ширина - без ограничений, площадь - без ограничений;
- Минимальные отступы от границ земельного участка в целях определения мест допустимого размещения зданий, строений, сооружений, за пределами которых запрещено строительство зданий, строений, сооружений: - от красных линий - не подлежат установлению, от границ земельного участка - 3м;
- Предельное количество этажей и (или) предельная высота зданий, строений, сооружений: - 3 этажа;
- Максимальный процент застройки в границах земельного участка, определяемый как отношение суммарной площади земельного участка, которая может быть застроена, ко всей площади земельного участка: - не подлежат установлению.

### 3. Градостроительные условия, требования и ограничения.

Информация об ограничениях использования земельного участка, в том числе, если земельный участок полностью или частично расположен в границах зон с особыми условиями использования территорий:

1. Строительство, реконструкция объектов капитального строительства допускается при наличии согласования с Федеральной службой охраны Российской Федерации.

2. Санитарно-защитная зона реконструируемого распределительного центра с перестроением под пищевое производство "Фабрика-Кухня".
3. Второй пояс зоны санитарной охраны источников питьевого водоснабжения г. Москвы.
4. Приаэродромная территория: аэродром Москва (Шереметьево). Подзона 3, сектор 3.3.
5. Приаэродромная территория: аэродром Москва (Шереметьево). Подзона 6
6. Приаэродромная территория: границы полос воздушных подходов аэродрома Москва (Шереметьево).
7. Третий пояс зоны санитарной охраны источника водоснабжения.
8. Санитарно-защитная зона предприятий, сооружений и иных объектов.
9. Приаэродромная территория: аэродром Чкаловский.

### 4. Архитектурно - планировочные решения.

ПРОИЗВОДСТВЕННОЕ ЗДАНИЕ располагается на земельном участке с кадастровым номером 50:42:0040322:480.

Площадь участка - 12 880 м<sup>2</sup>.

Площадь застройки - 1 548,54 м<sup>2</sup>.

При проектировании учтены нормативные расстояния от существующей окружающей застройки. Предусмотрена возможность подъезда к входам в здание. Пожарный проезд предполагается с двух сторон здания по проектируемому асфальтобетонному проезду в границах земельного участка. На площадках и проездах применено асфальтобетонное покрытие.

#### ПРОИЗВОДСТВЕННОЕ ЗДАНИЕ

Степень долговечности здания - 2 (50 лет)

Класс ответственности здания - нормальный (КС-2)


Степень огнестойкости здания - 3

Класс конструктивной пожарной опасности - С0

Класс функциональной пожарной опасности - 5.1

Здание прямоугольной формы, каркасного типа - каркас металлический, шаг колонн - 6.0м и 5.0м, пролеты 6.0м и 7.5м. Кровля двускатная, неэксплуатируемая. Наружные стены - сэндвич-панели полной заводской готовности. Колористическое решение фасадов предусматривает использование трех цветов: RAL 7004 (Сигнальный серый), RAL 7024 (Графитовый серый) и RAL 9003 (Сигнальный белый).

Инв. № подл.	
Подпись и дата.	
Взам. инв. №	

						03-25П-АР			
						"ПРОИЗВОДСТВЕННОЕ ЗДАНИЕ", расположенное по адресу: Московская область, городской округ Долгопрудный (кадастровый номер земельного участка 50:42:0040322:480)			
Изм.	Кол.	Лист	№ док.	Подп.	Дата	ООО "Дентал Групп"	Стадия	Лист	Листов
Разработал		Дьякова		AA	03.25		ЭП	2	17
Н. контр.		Завьялова		Zab/	03.25	Пояснительная записка			
ГИП		Завьялова		Zab/	03.25				



## 5. Генеральный план.

На площадке запроектированы проезды для обеспечения подъезда автомобилей, в том числе и для проезда пожарной техники. На участке организованы парковочные места.

### Расчет парковочных мест

Расчет автопарковочных мест выполнен в соответствии с Нормативом градостроительного проектирования Московской области (Дополнительно включено с 30 января 2022 года постановлением Правительства Московской области от 29 декабря 2021 года N 1480/45) (Приложение 10) для Производственные объекты – 1 машино-место на 6–8 работающих

Проектируемое здание: ПРОИЗВОДСТВЕННОЕ ЗДАНИЕ

Количество рабочих: 30 чел.

РАСЧЁТ:

$30/8 = 3.7$  м/мест.

Итого: 4 м/места.

Вывод: Для здания по расчету необходимо 4 м/места.

Проектом предусмотрена автостоянка на 4 м/мест для легковых автомобилей.

## 6. Благоустройство территории.

На территории предусмотрено устройство газона обыкновенного. Для сбора твердых бытовых отходов на территории предусмотрена мусоросборная камера, где устанавливаются контейнеры для мусора.

Комплексное благоустройство территории предусматривает асфальтобетонное покрытие проездов и тротуаров с освещением в ночное время суток.

### Технико-экономические показатели

$S_{\text{застройки}} = 1548.54 \text{ м}^2$

$S_{\text{общая}} = 1475.99 \text{ м}^2$

$V_{\text{строительный}} = 19583.25 \text{ м}^3$

Проектирование зданий будет осуществляться на основании требований действующих нормативных документов, утвержденных и согласованных Министерством регионального развития Российской Федерации.


- Постановление Правительства РФ от 16 февраля 2008 г. №87 «О составе разделов проектной документации и требованиях к их содержанию»;
- Градостроительный план земельного участка №РФ-50-3-09-0-00-2023-08546 от 29.03.2023г.;
- Свод правил СП 4.2.13330.2016 «Градостроительство. Планировка и застройка городских и сельских поселений»;
- СанПиН 2.2.1/2.1.1200-03 (Новая редакция) «Санитарно-защитные зоны и санитарная классификация предприятий, сооружений и иных объектов»;
- Свод правил СП 4.13130.2020 «Ограничение распространения пожара на объектах защиты Требования к объемно-планировочным и конструктивным решениям»;

- Правила землепользования и застройки территории (части территории) городского округа Долгопрудный Московской области утверждены постановлением администрации городского округа Долгопрудный Московской области от 22.06.2021 г. № 375-ПА/н/1 "Об утверждении Правил землепользования и застройки территории (части территории) городского округа Долгопрудный Московской области" (в редакции постановления администрации городского округа Долгопрудный Московской области от 07.10.2022 г. № 603-ПА);

- Свод правил СП 2.13130.2020 «СИСТЕМЫ ПРОТИВОПОЖАРНОЙ ЗАЩИТЫ. Обеспечение огнестойкости объектов защиты».

И других действующих нормативных документов.

Инв. № подл.	
Подпись и дата.	
Взам. инв. №	

						03-25П-АР			
						"ПРОИЗВОДСТВЕННОЕ ЗДАНИЕ", расположенное по адресу: Московская область, городской округ Долгопрудный (кадастровый номер земельного участка 50:42:0040322:480)			
Изм.	Кол.	Лист	№ док.	Подп.	Дата	ООО "Дентал Групп"	Стадия	Лист	Листов
Разработал		Дьякова		AA	03.25		ЭП	3	17
Н. контр.		Завьялова		Zab	03.25	Пояснительная записка			
ГИП		Завьялова		Zab	03.25				





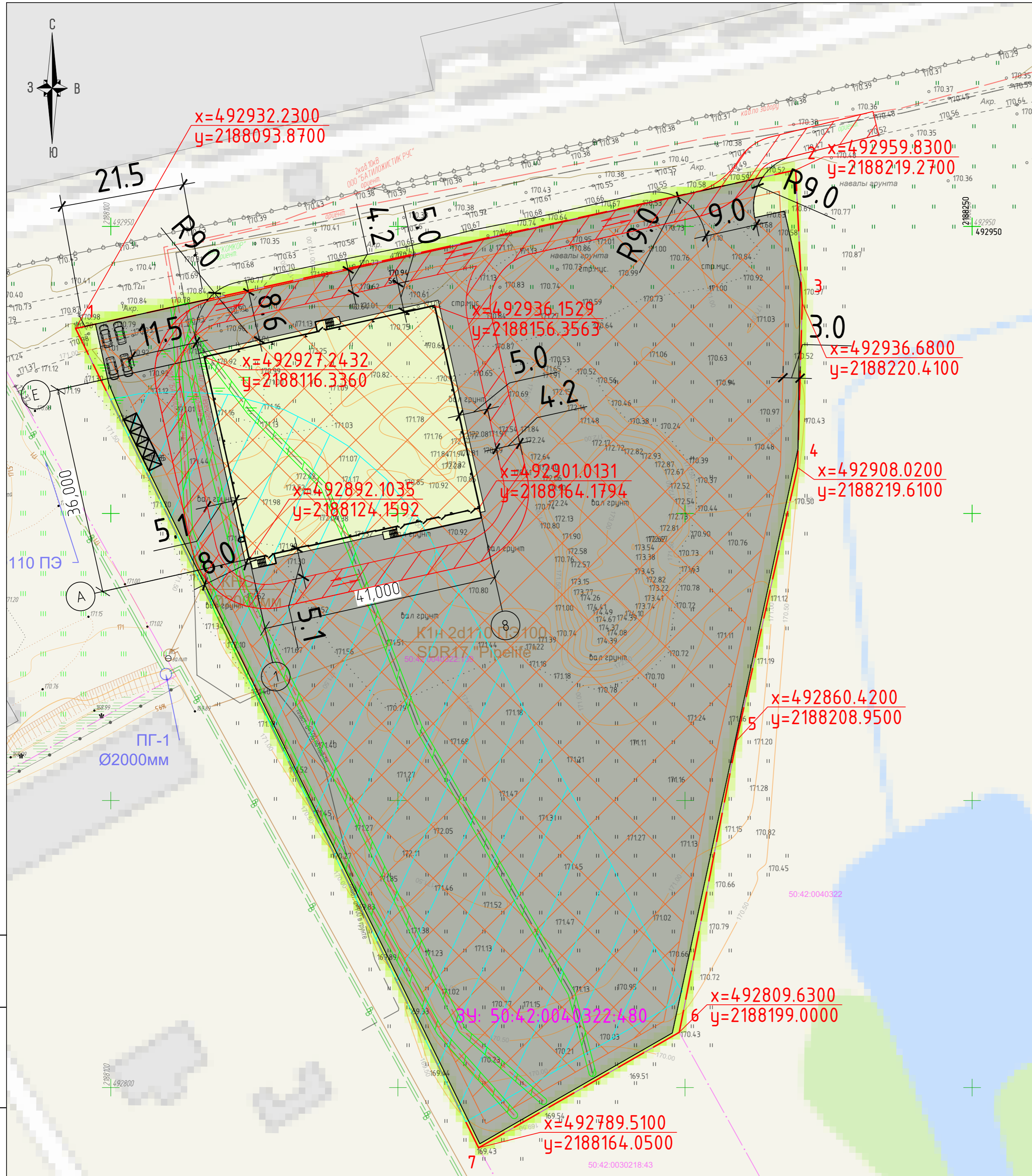
Земельный участок с кадастровым номером 50:42:0040322:480 отведенный под строительство

СВЕДЕНИЯ О ПЛОЩАДКЕ СТРОИТЕЛЬСТВА

Инф. № подл.	Подпись и дата.	Взам. инф. №
Площадь участка	12 880 м <sup>2</sup>	
Категория земель	Земли населённых пунктов	
Территориальная зона	П(НП) — производственная зона (в границах населенного пункта)	
Разрешенный вид использования, принятый проектом	Легкая промышленность (6.3)	

Изм.	Кол.	Лист	№ док.	Подп.	Дата	03-25П-АР		
Разработал Дьякова <i>AA</i> 03.25						"ПРОИЗВОДСТВЕННОЕ ЗДАНИЕ", расположенное по адресу: Московская область, городской округ Долгопрудный (кадастровый номер земельного участка 50:42:0040322:480)		
Н. контр. Завьялова <i>Zav</i> 03.25						Стадия	Лист	Листов
ГИП Завьялова <i>Zav</i> 03.25						ЭП	4	17
Ситуационный план								





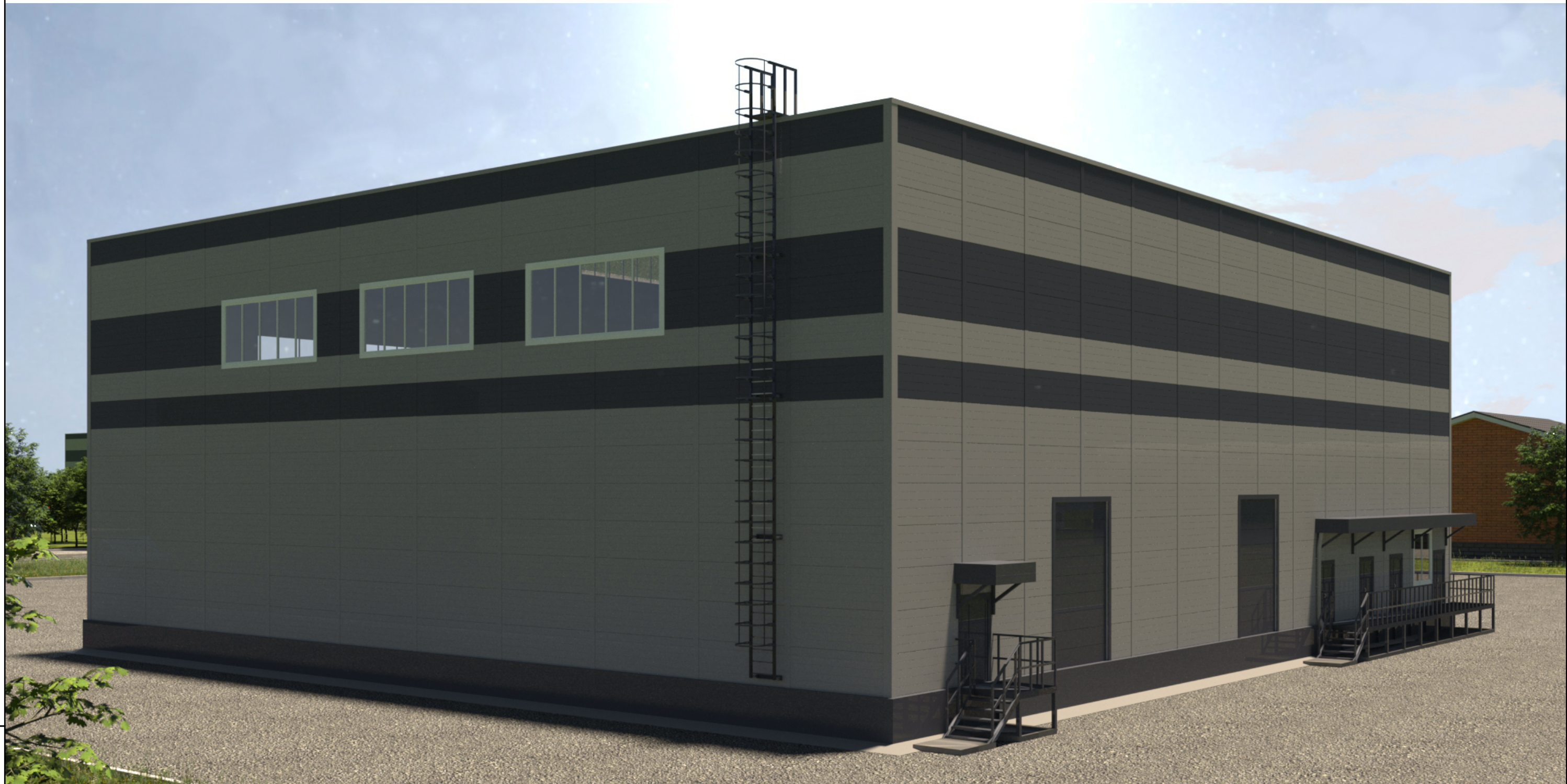
Условные обозначения:

- - - Граница земельного участка
- - - Границы в пределах которых разрешено возведение объектов капитального строительства
- Проектируемое здание
- 34: 50:42:0040322:480 Кадастровый номер земельного участка
- Границы в пределах которых разрешено возведение объектов капитального строительства
- → Пути движения пожарной техники по участку
- Проезды и площадки
- Вход (размещение уточнится на этапе утверждения планировочных решений)
- Отгрузка товара (размещение уточнится на этапе утверждения планировочных решений)
- Контейнер ТКО
- Пути движения пожарной техники по участку
- Санитарно-защитная зона реконструируемого распределительного центра с перестроением под пищевое производство "Фабрика-Кухня"
- Охранная зона кабелей


Изм. № подл. Подпись и дата. Взам. инв. №


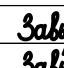

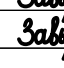
					03-25П-АР		
					"ПРОИЗВОДИТЕЛЬНОЕ ЗДАНИЕ", расположенное по адресу: Московская область, городской округ Долгопрудный (кадастровый номер земельного участка 50:42:0040322:480)		
Изм.	Кол.	Лист	№ док.	Подп.	Дата		
Разработал	Дьякова	AA			03.25	Стандия	Листов
Н. контр.	Забьялова	Sabyl			03.25	ЭП	5 17
ГИП	Забьялова	Sabyl			03.25	ООО "Делтал Групп"	
						Схема посадки	
						<b>АЛЪЯНС</b> строительная компания	



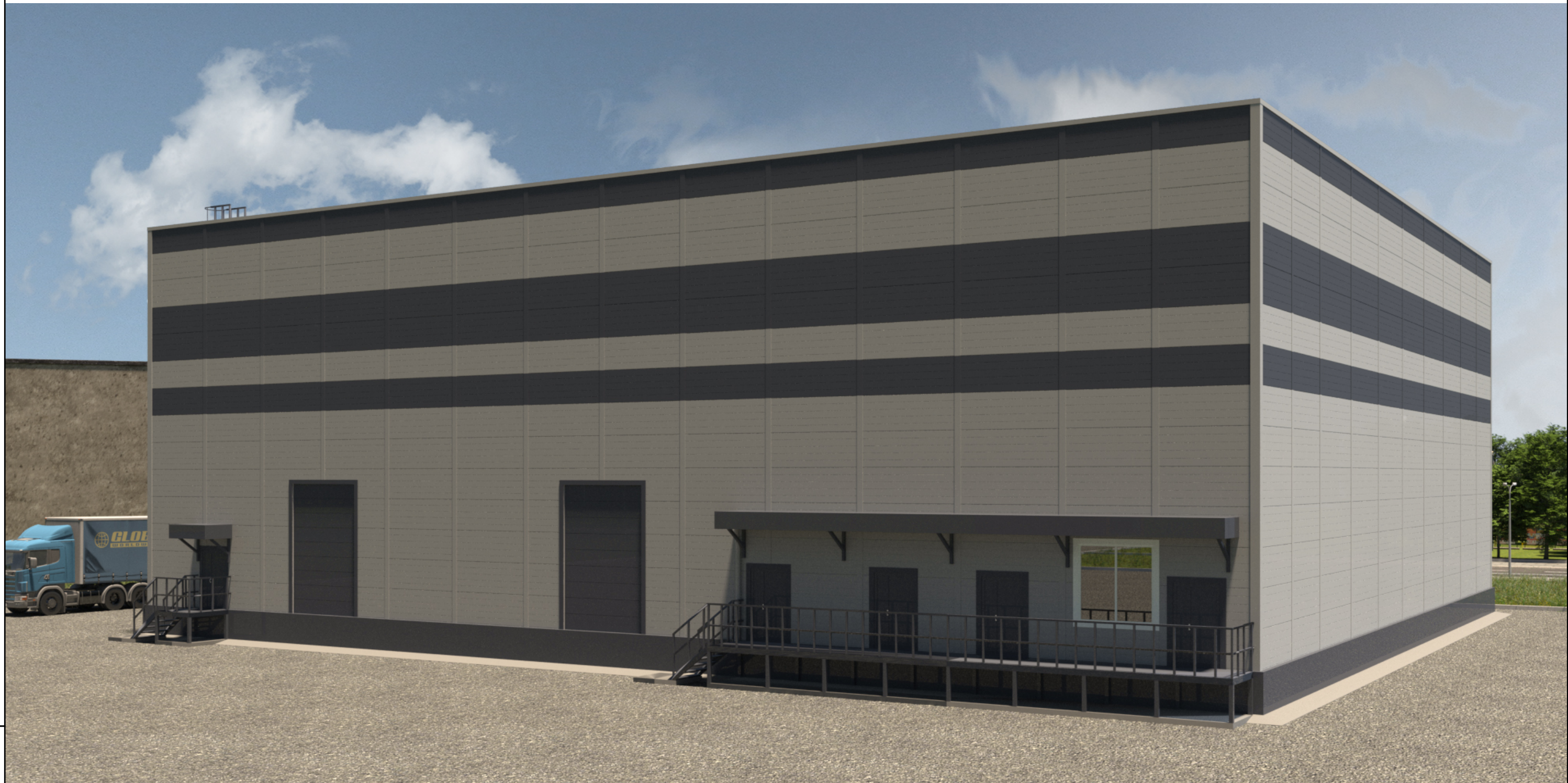


Взам. инв. №  
Подпись и дата  
Инв. № подл.










-  - Сендвич-панели цвет RAL 7024
-  - Сендвич-панели цвет RAL 7004
-  - Доборные элементы цвет RAL 7004
-  - Доборные элементы цвет RAL 7024
-  - Двери, ворота цвет RAL 7024
-  - Доборные элементы, окна цвет RAL 9003
-  - Цоколь, козырёк, цвет RAL 7024
-  - Водосточная система цвет RAL 7004
-  - Лестница цвет RAL 7024


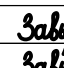

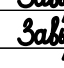
						03-25П-АР			
						"ПРОИЗВОДСТВЕННОЕ ЗДАНИЕ", расположенное по адресу: Московская область, городской округ Долгопрудный (кадастровый номер земельного участка 50:42:0040322:480)			
Изм.	Кол.	Лист	№ док.	Подп.	Дата	ООО "Дентал Групп"	Стадия	Лист	Листов
Разработал		Дьякова			03.25		ЭП	6	17
Н. контр.		Завьялова			03.25	АксонOMETрическая проекция здания			
ГИП		Завьялова			03.25				





Взам. инв. №  
Подпись и дата  
Инв. № подл.


-  - Сендвич-панели цвет RAL 7024
-  - Сендвич-панели цвет RAL 7004
-  - Доборные элементы цвет RAL 7004
-  - Доборные элементы цвет RAL 7024
-  - Двери, ворота цвет RAL 7024
-  - Доборные элементы, окна цвет RAL 9003
-  - Цоколь, козырёк, цвет RAL 7024
-  - Водосточная система цвет RAL 7004
-  - Лестница цвет RAL 7024


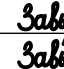

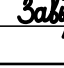
						03-25П-АР			
						"ПРОИЗВОДСТВЕННОЕ ЗДАНИЕ", расположенное по адресу: Московская область, городской округ Долгопрудный (кадастровый номер земельного участка 50:42:0040322:480)			
Изм.	Кол.	Лист	№ док.	Подп.	Дата	ООО "Дентал Групп"	Стадия	Лист	Листов
Разработал		Дьякова			03.25		ЭП	7	17
Н. контр.		Завьялова			03.25	Аксанометрическая проекция здания			
ГИП		Завьялова			03.25				



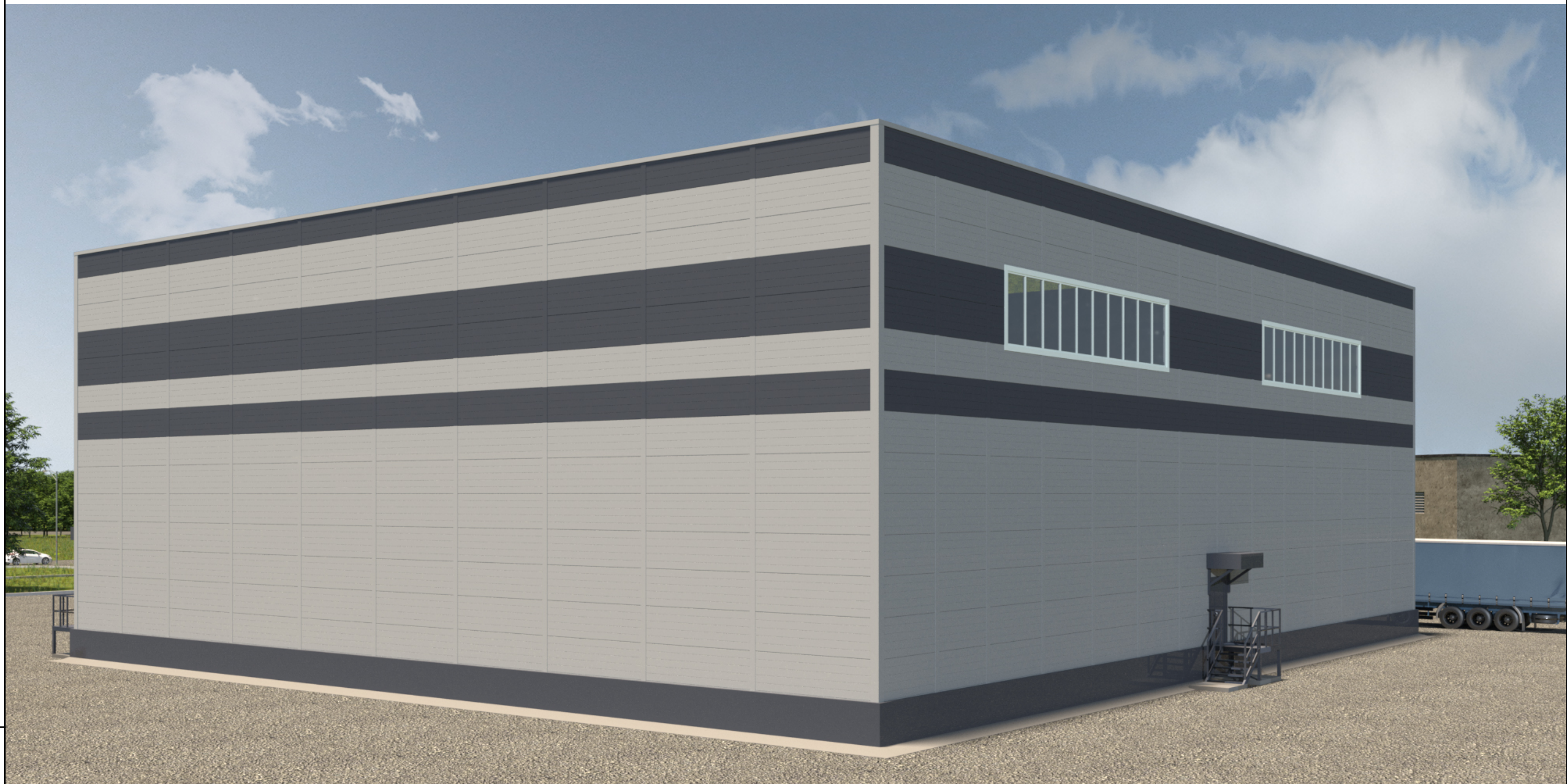


Взам. инв. №  
Подпись и дата  
Инв. № подл.

-  - Сендвич-панели цвет RAL 7024
-  - Сендвич-панели цвет RAL 7004
-  - Доборные элементы цвет RAL 7004
-  - Доборные элементы цвет RAL 7024
-  - Двери, ворота цвет RAL 7024
-  - Доборные элементы, окна цвет RAL 9003
-  - Цоколь, козырёк, цвет RAL 7024
-  - Водосточная система цвет RAL 7004
-  - Лестница цвет RAL 7024


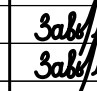
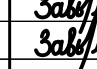

						03-25П-АР			
						"ПРОИЗВОДСТВЕННОЕ ЗДАНИЕ", расположенное по адресу: Московская область, городской округ Долгопрудный (кадастровый номер земельного участка 50:42:0040322:480)			
Изм.	Кол.	Лист	№ док.	Подп.	Дата	ООО "Дентал Групп"	Стадия	Лист	Листов
Разработал		Дьякова			03.25		ЭП	8	17
Н. контр.		Завьялова			03.25	АксонOMETРИЧЕСКАЯ ПРОЕКЦИЯ ЗДАНИЯ			
ГИП		Завьялова			03.25				





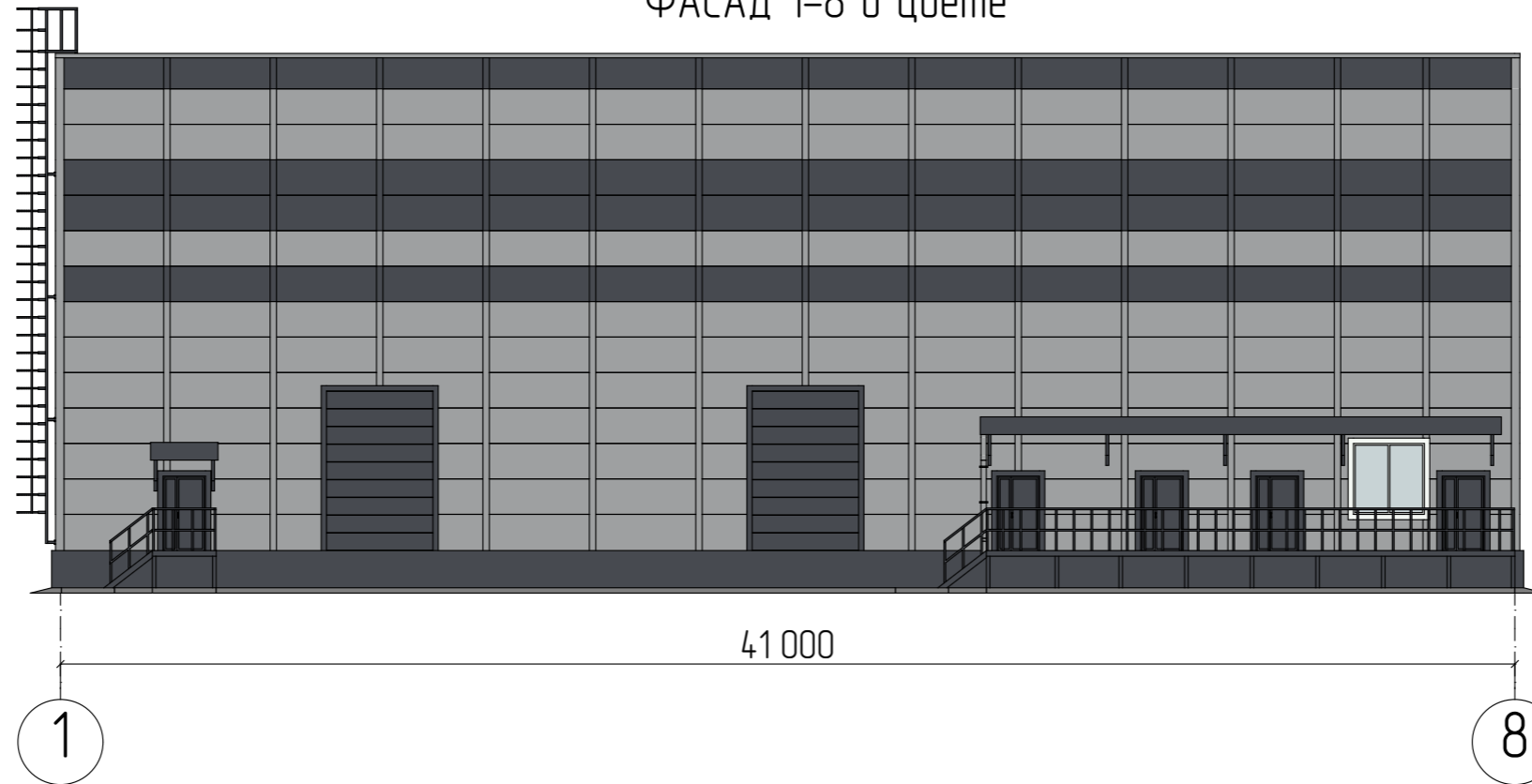
Инд. № подл.  
Подпись и дата  
Взам. инв. №

-  - Сендвич-панели цвет RAL 7024
-  - Сендвич-панели цвет RAL 7004
-  - Доборные элементы цвет RAL 7004
-  - Доборные элементы цвет RAL 7024
-  - Двери, ворота цвет RAL 7024
-  - Доборные элементы, окна цвет RAL 9003
-  - Цоколь, козырёк, цвет RAL 7024
-  - Водосточная система цвет RAL 7004
-  - Лестница цвет RAL 7024

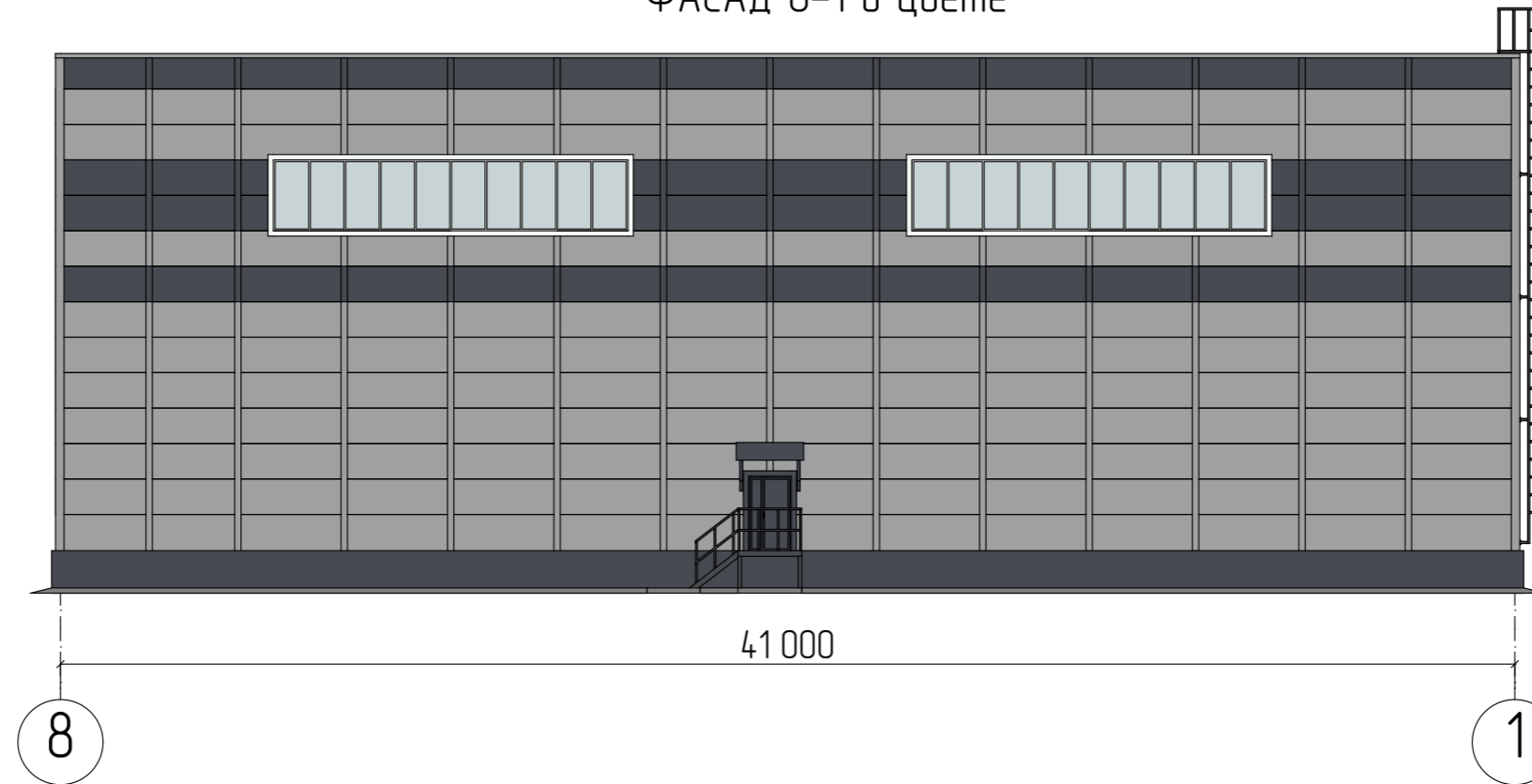
						03-25П-АР			
						"ПРОИЗВОДСТВЕННОЕ ЗДАНИЕ", расположенное по адресу: Московская область, городской округ Долгопрудный (кадастровый номер земельного участка 50:42:0040322:480)			
Изм.	Кол.	Лист	№ док.	Подп.	Дата	ООО "Дентал Групп"	Стадия	Лист	Листов
Разработал		Дьякова			03.25		ЭП	9	17
Н. контр.		Завьялова			03.25				
ГИП		Завьялова			03.25	Аксанометрическая проекция здания			
									




ФАСАД 1-8 в цвете



ФАСАД 8-1 в цвете

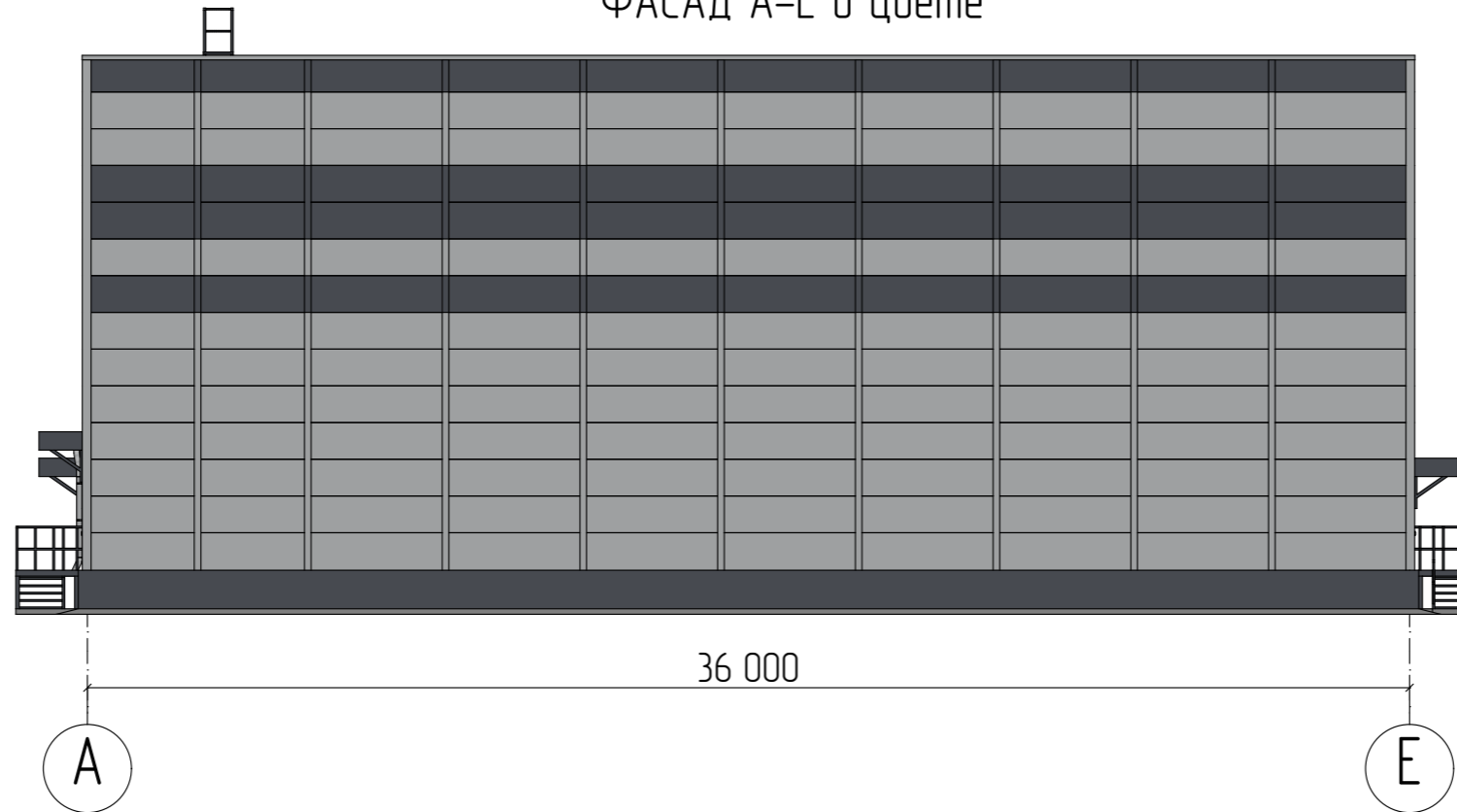


- |   |                                      |   |  |   |                             |
|---|--------------------------------------|---|--|---|-----------------------------|
|  | - Сендвич-панели<br>цвет RAL 7024    |  | - Двери, ворота<br>цвет RAL 7024           |  | - Лестница<br>цвет RAL 7024 |
|  | - Сендвич-панели<br>цвет RAL 7004    |  | - Доборные элементы, окна<br>цвет RAL 9003 |   |                             |
|  | - Доборные элементы<br>цвет RAL 7004 |  | - Цоколь, козырёк,<br>цвет RAL 7024        |   |                             |
|  | - Доборные элементы<br>цвет RAL 7024 |  | - Водосточная система<br>цвет RAL 7004     |   |                             |

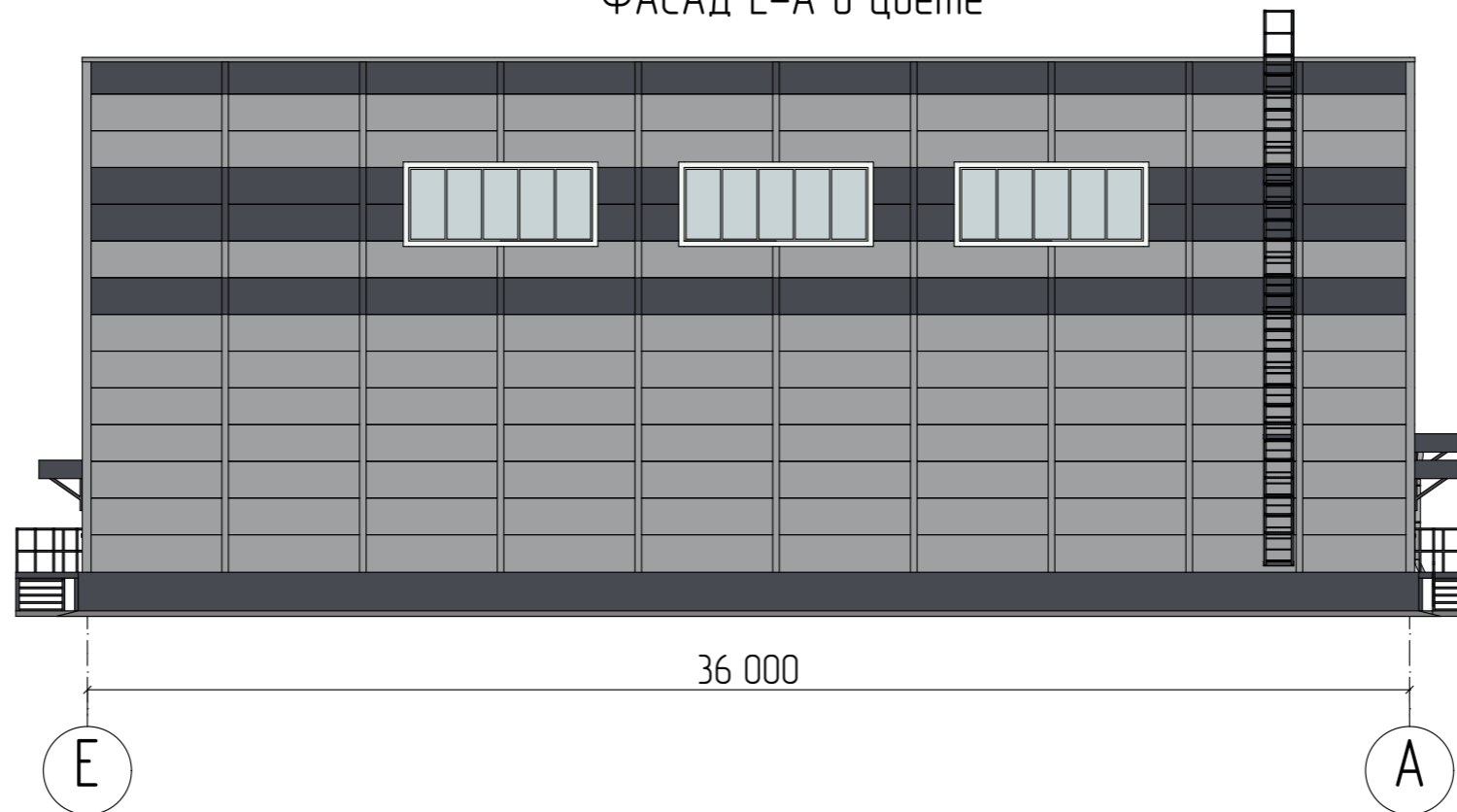
						03-25П-АР			
						"ПРОИЗВОДСТВЕННОЕ ЗДАНИЕ", расположенное по адресу: Московская область, городской округ Долгопрудный (кадастровый номер земельного участка 50:42:0040322:480)			
Изм.	Кол.	Лист	№ док.	Подп.	Дата	ООО "Дентал Групп"	Стадия	Лист	Листов
Разработал		Дьякова		<i>AA</i>	03.25		ЭП	10	17
Н. контр.		Завьялова		<i>Zab/</i>	03.25	Фасад 1-8 в цвете, Фасад 8-1 в цвете			
ГИП		Завьялова		<i>Zab/</i>	03.25				

Инд. № подл.	
Подпись и дата.	
Взам инд. №	


ФАСАД А-Е в цвете



ФАСАД Е-А в цвете



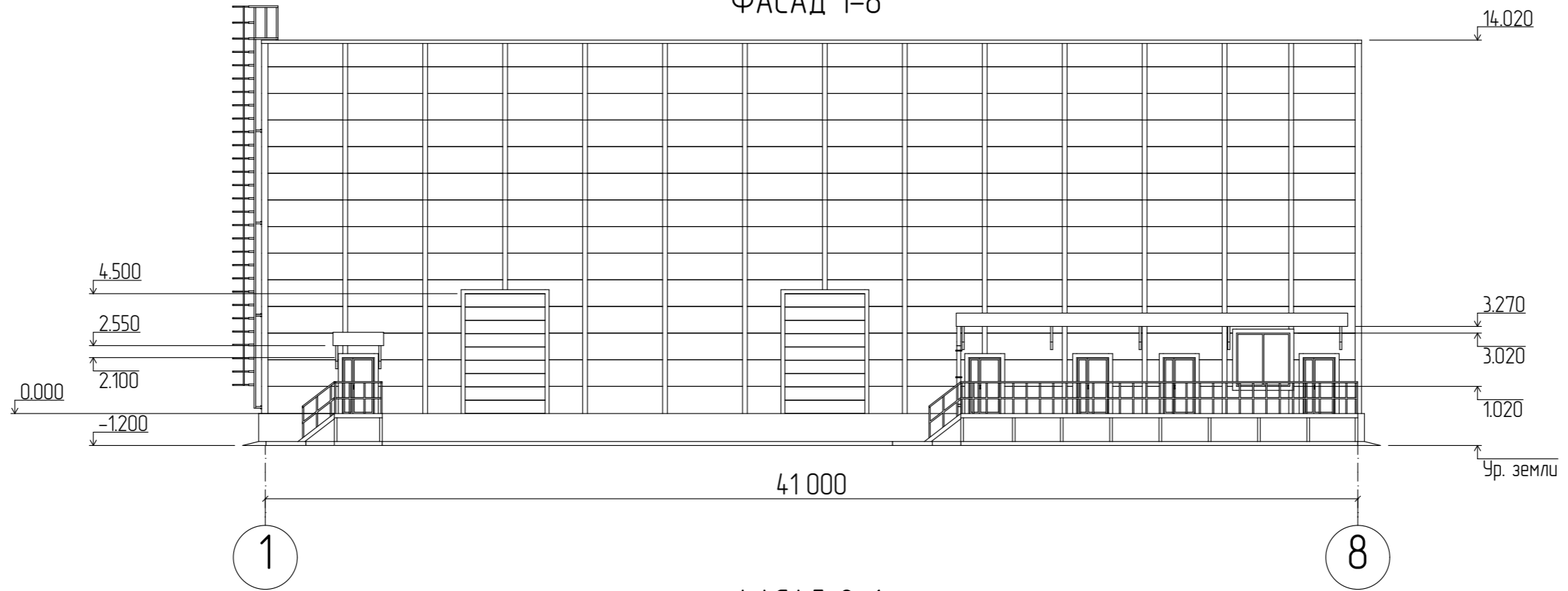
- |   |                                      |   |  |   |                             |
|---|--------------------------------------|---|--|---|-----------------------------|
|  | - Сендвич-панели<br>цвет RAL 7024    |  | - Двери, ворота<br>цвет RAL 7024           |  | - Лестница<br>цвет RAL 7024 |
|  | - Сендвич-панели<br>цвет RAL 7004    |  | - Доборные элементы, окна<br>цвет RAL 9003 |   |                             |
|  | - Доборные элементы<br>цвет RAL 7004 |  | - Цоколь, козырёк,<br>цвет RAL 7024        |   |                             |
|  | - Доборные элементы<br>цвет RAL 7024 |  | - Водосточная система<br>цвет RAL 7004     |   |                             |

						03-25П-АР			
						"ПРОИЗВОДСТВЕННОЕ ЗДАНИЕ", расположенное по адресу: Московская область, городской округ Долгопрудный (кадастровый номер земельного участка 50:42:0040322:480)			
Изм.	Кол.	Лист	№ док.	Подп.	Дата	ООО "Дентал Групп"	Стадия	Лист	Листов
Разработал		Дьякова		<i>AA</i>	03.25		ЭП	11	17
Н. контр.		Завьялова		<i>Zabi/</i>	03.25				
ГИП		Завьялова		<i>Zabi/</i>	03.25	Фасад А-Е в цвете, Фасад Е-А в цвете			

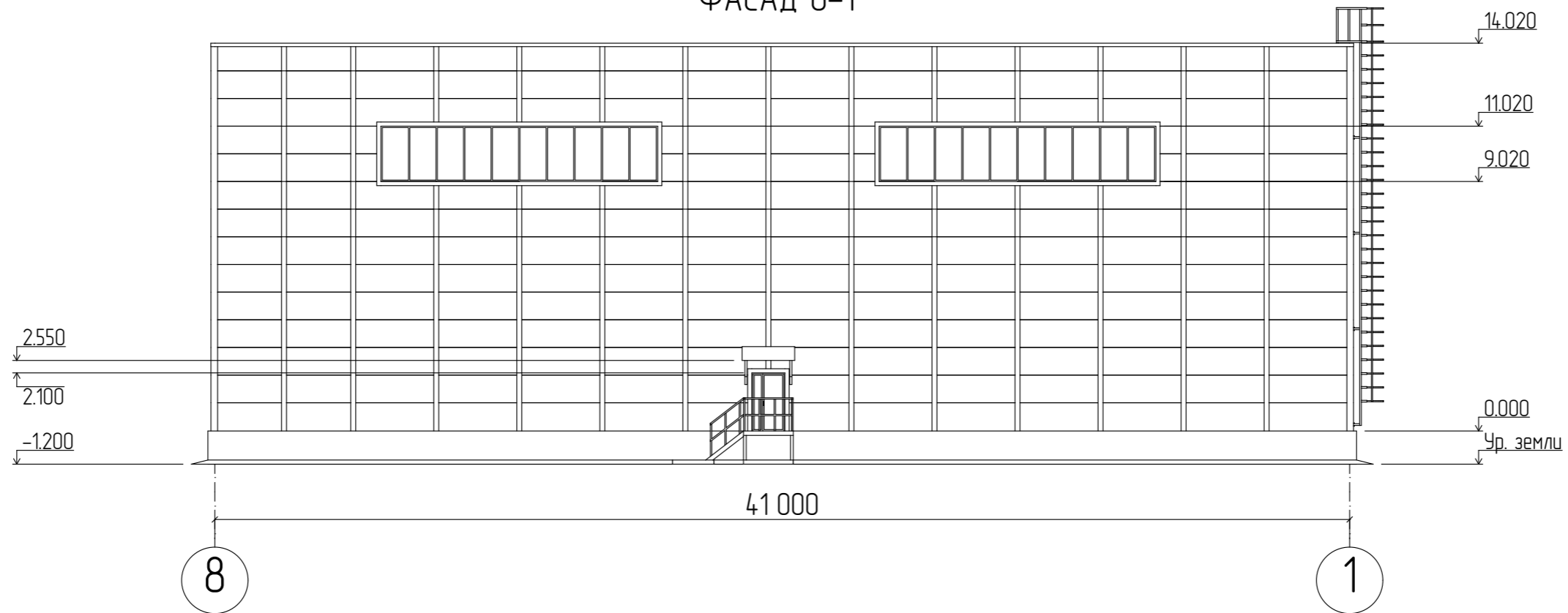
Инд. № подл.	
Подпись и дата.	
Взам инд. №	




ФАСАД 1-8



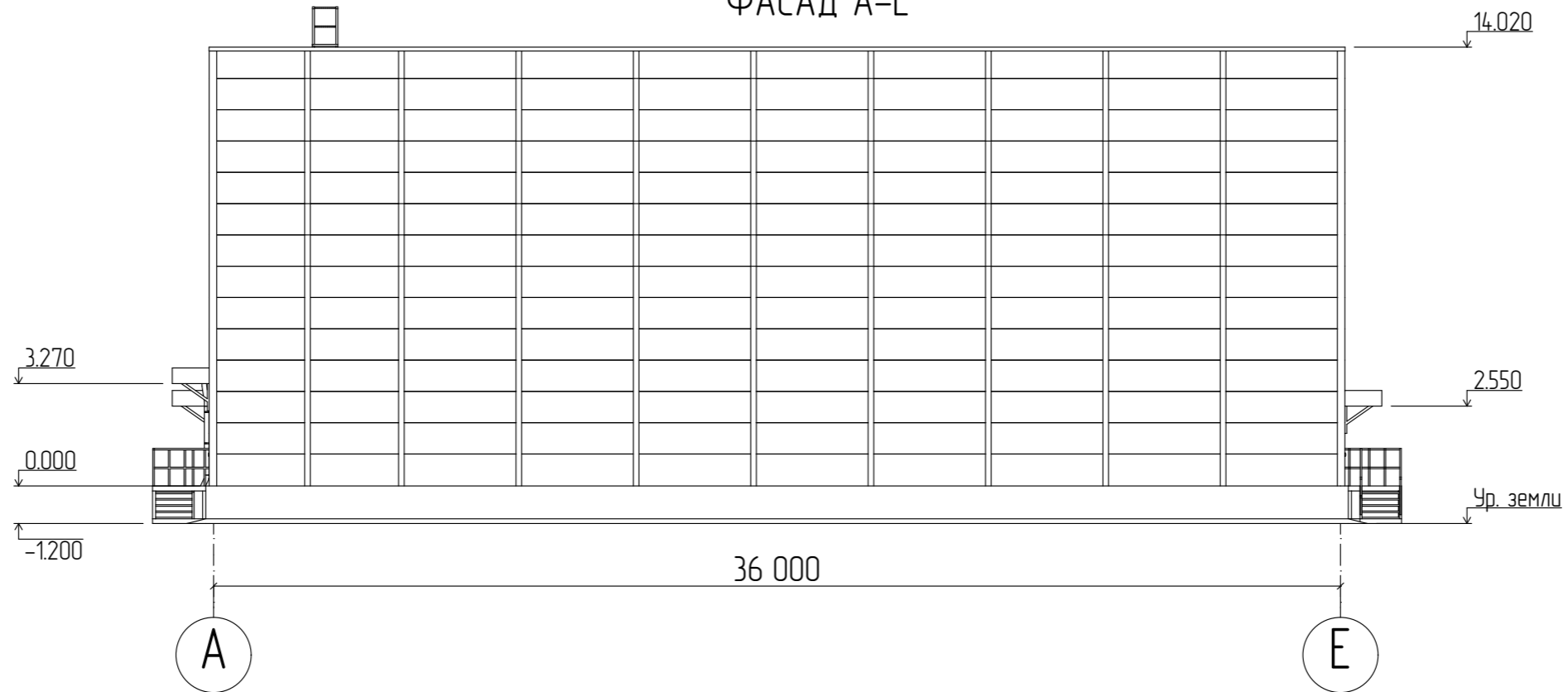
ФАСАД 8-1



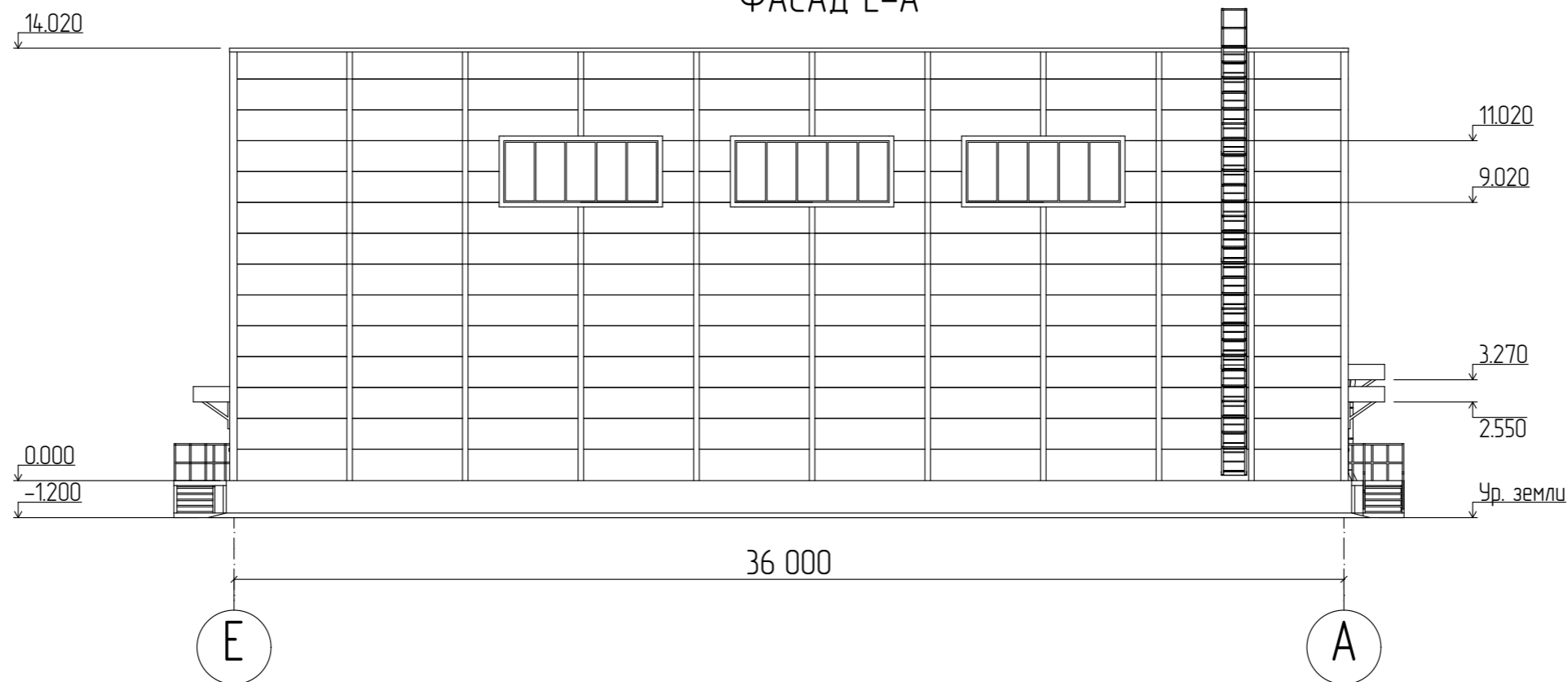
Инв. № подл.	
Подпись и дата.	
Взам инв. №	

						03-25П-АР			
						"ПРОИЗВОДСТВЕННОЕ ЗДАНИЕ", расположенное по адресу: Московская область, городской округ Долгопрудный (кадастровый номер земельного участка 50:42:0040322:480)			
Изм.	Кол.	Лист	№ док.	Подп.	Дата	ООО "Дентал Групп"	Стадия	Лист	Листов
Разработал		Дьякова		<i>AA</i>	03.25		ЭП	12	17
Н. контр.		Завьялова		<i>Zav</i>	03.25		Фасад 1-8, Фасад 8-1		
ГИП		Завьялова		<i>Zav</i>	03.25				
									


ФАСАД А-Е



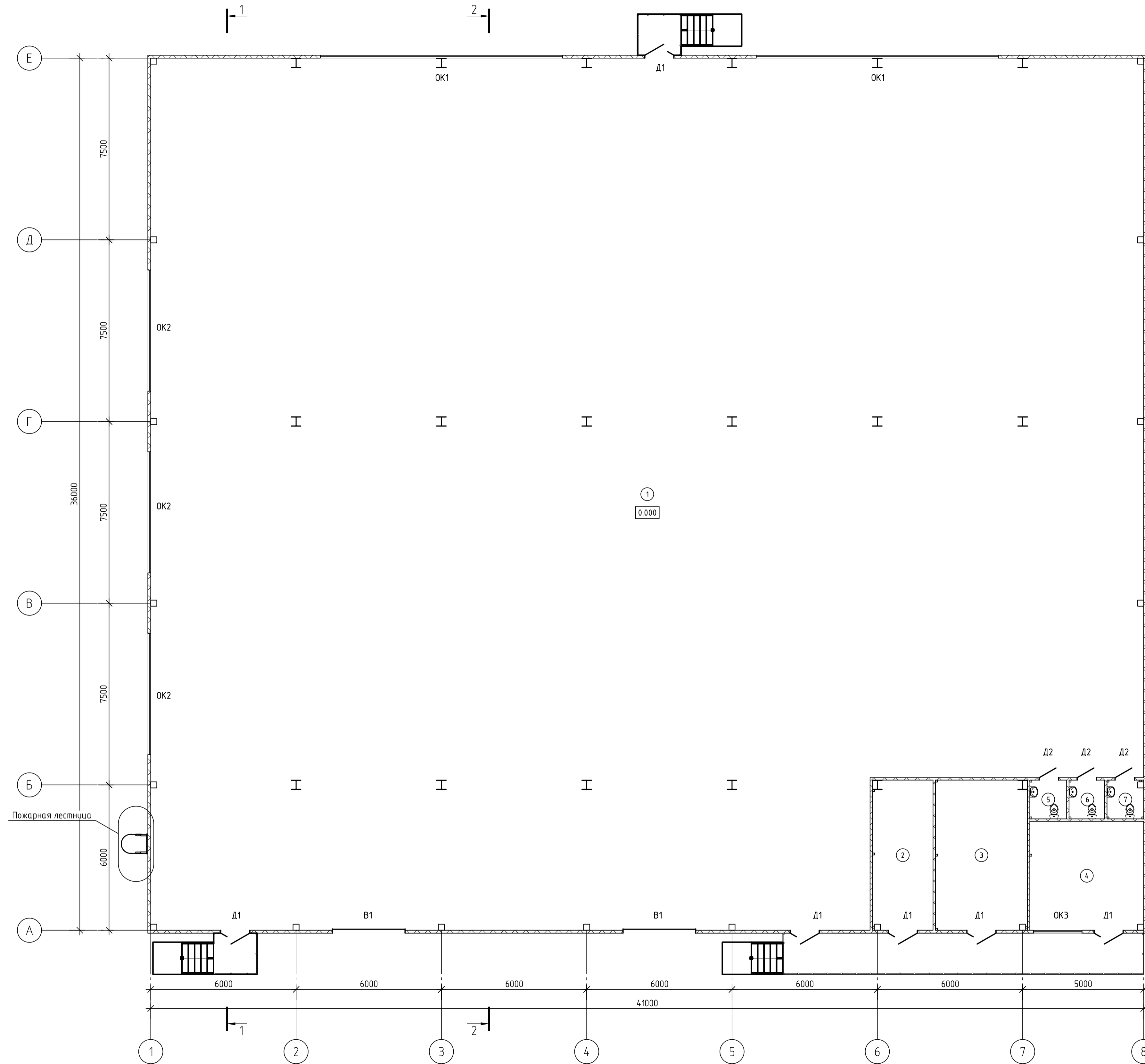
ФАСАД Е-А



Инв. № подл.	
Подпись и дата.	
Взам инв. №	

						03-25П-АР			
						"ПРОИЗВОДСТВЕННОЕ ЗДАНИЕ", расположенное по адресу: Московская область, городской округ Долгопрудный (кадастровый номер земельного участка 50:42:0040322:480)			
Изм.	Кол.	Лист	№ док.	Подп.	Дата	ООО "Дентал Групп"	Стадия	Лист	Листов
Разработал		Дьякова		<i>AA</i>	03.25		ЭП	13	17
Н. контр.		Завьялова		<i>Zav</i>	03.25		Фасад А-Е, Фасад Е-А		
ГИП		Завьялова		<i>Zav</i>	03.25				
									

Маркировочный план на отм. 0.000



Экспликация помещений на отм. 0.000

Номер помещ.	Наименование	Площадь	Кат. пом.
1	Склад	1403,68	
2	Электрощитовая	15,32	
3	Нососная	23,36	
4	Котельня	21,07	
5	Санузел	2,41	
6	Санузел	2,33	
7	Санузел	2,33	
		1470,5	

Условные обозначения



– Наружные стены из трехслойных сэндвич-панелей с минераловатным наполнителем толщиной 120 мм



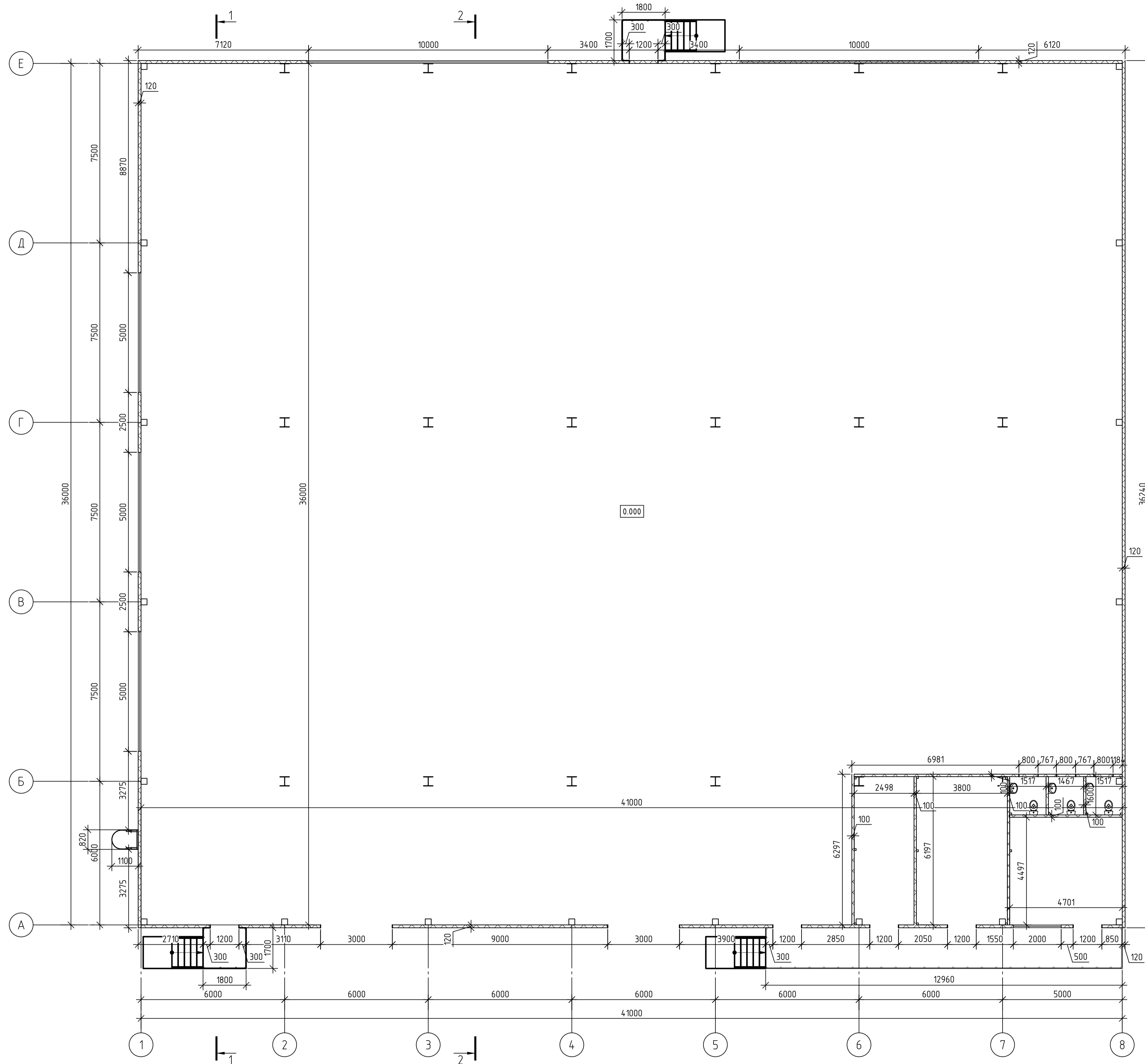
– Внутренние стены из трехслойных сэндвич-панелей с минераловатным наполнителем толщиной 100 мм

1. Разрез 1-1 Выполнен см. л. АР-16.
2. Разрез 2-2 Выполнен см. л. АР-16.
3. Спецификация заполнения оконных и дверных проемов выполнена см. л. АР-17.
4. Экспликация полов выполнена см. л. АР-17.

03-251-АР					
"ПРОИЗВОДСТВЕННОЕ ЗАДАНИЕ" расположенное по адресу: Московская область, городской округ Долгопрудный, кадастровый номер земельного участка 50:02/004/03224/801					
Изм.	Кол.	Лист	ИР/ок	Подп.	Дата
Разработал	Зелькова	АА			03.25
Н. контр.	Зелькова	3ab/3ab/			03.25
ТИП	Зелькова	3ab/3ab/			03.25
ООО "Левтал Групп"					
Маркировочный план на отм. 0.000					
			Стация	Лист	Листов
			ЭП	14	17



Монтажный план на отм. 0.000



Условные обозначения



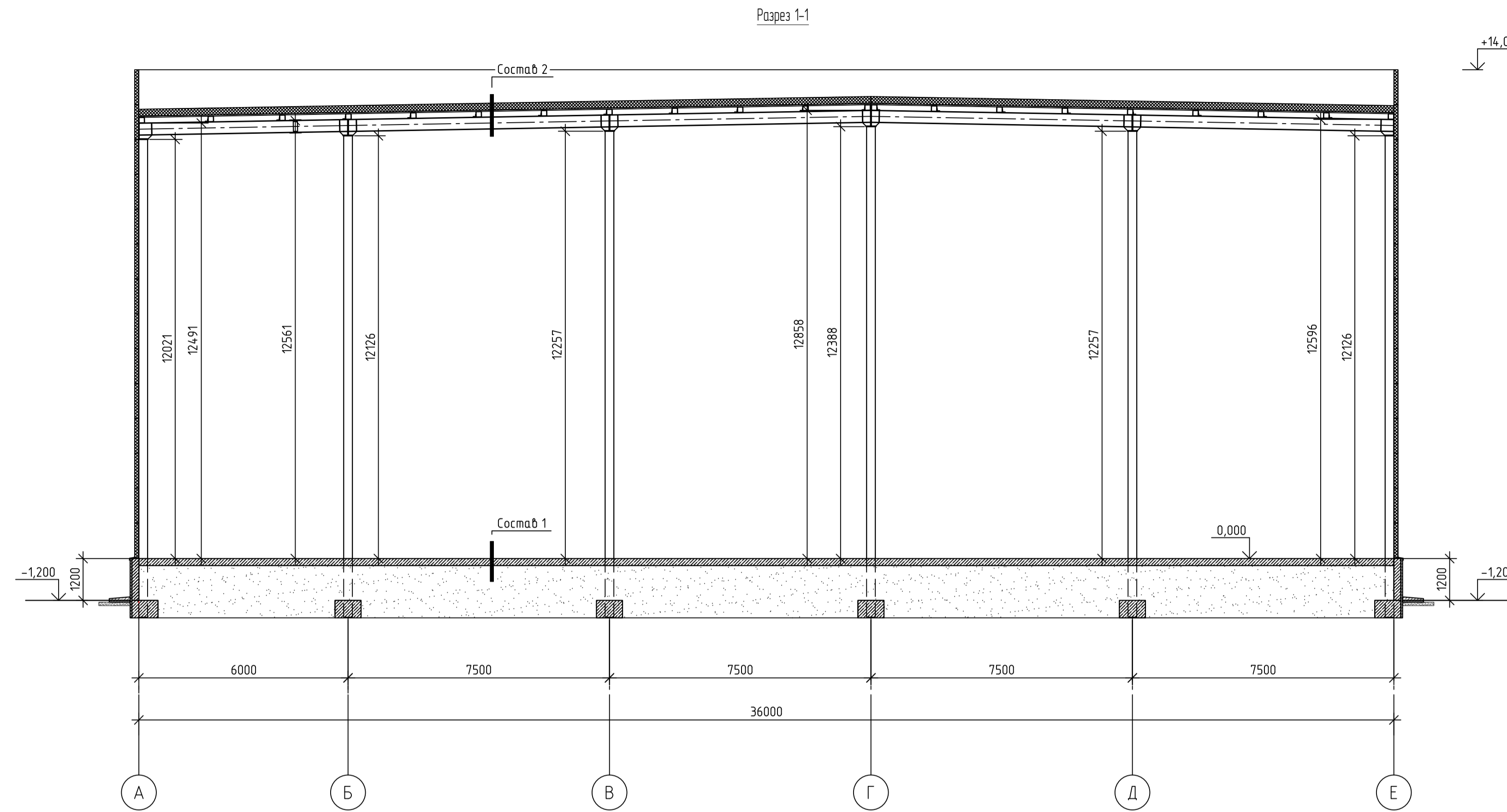
– Наружные стены из трехслойных сэндвич-панелей с минераловатным наполнителем толщиной 120 мм



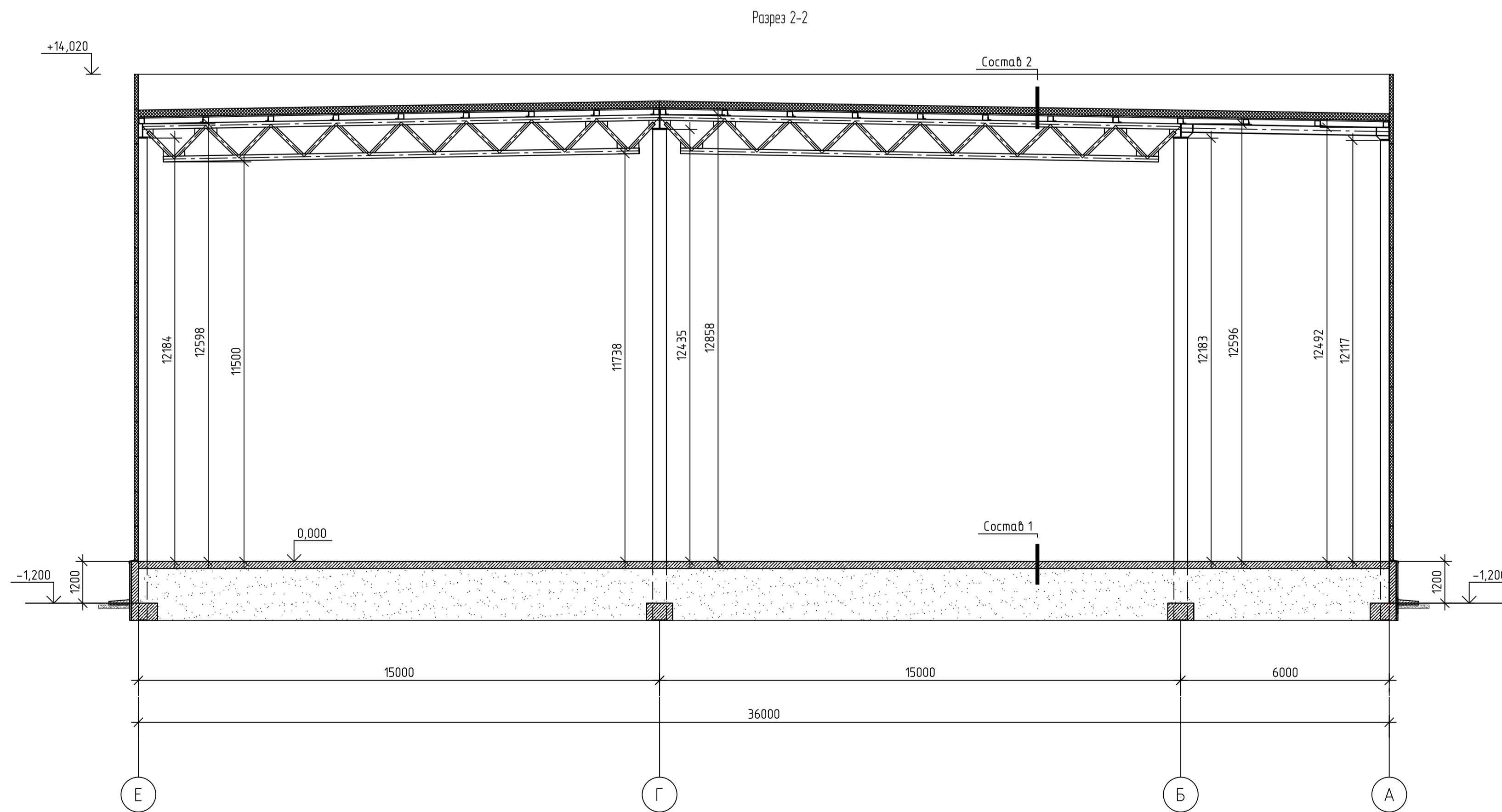
– Внутренние стены из трехслойных сэндвич-панелей с минераловатным наполнителем толщиной 100 мм

1. Разрез 1-1 выполнен см. л. АР-16.
2. Разрез 2-2 выполнен см. л. АР-16.
3. Спецификация заполнения оконных и дверных проемов выполнена см. л. АР-17.
4. Экспликация полов выполнена см. л. АР-17.

03-251-АР					
"ПРОКВОДСТВЕННОЕ ЗДАНИЕ", расположенное по адресу: Московская область, городской округ Доломитовый карьер, земельный участок 50:02/004/03224/801					
Изм.	Кол.	Лист	№рек.	Подп.	Дата
Разработал	Вьюкова			АА	03.25
Н.контр.	Здильцова			Сабель	03.25
ГИП	Здильцова			Сабель	03.25
ООО "Левтал Групп"					
Монтажный план на отм. 0.000					
			Стация	Лист	Листов
			ЭП	15	17



- Состав 1**
- Топпинг Refloor
  - Железобетонная монолитная плита из бетона В 22.5 (М300) - 200 мм
  - Сетка из арматурных стержней
  - Пленка полиэтиленовая - 2 слоя
  - Подготовка из песка средней крупности - 1500 мм
  - Грунт основания



- Состав 2**
- Мембрана ПВХ - 1 слой
  - Геотекстиль - 1 слой
  - Утеплитель ПЕНОПЛЭКС, толщиной 50 мм - 3 слоя
  - Утеплитель Эковер  $\gamma=100$  кг/м<sup>3</sup>, толщиной 50 мм - 1 слой
  - Пароизоляция для плоских кровель - 1 слой
  - Профнастил НС35х1000Ах0.7 мм
  - Прогоны
  - Металлическая ферма (с торца металлическая балка)

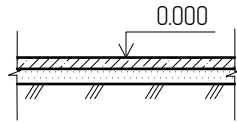
1. Разрез 1-1 замаркирован см. л. АР-14, АР-15.  
2. Разрез 2-2 замаркирован см. л. АР-14, АР-15.

03-251-АР					
"ПРОИЗВОДСТВЕННОЕ ЗДАНИЕ", расположенное по адресу: Московская область, городской округ Долгопрудный, кадастровый номер земельного участка 50:02:0040322:480					
Изм.	Кол.	Лист	№ док.	Подп.	Дата
Разработал	Зельцова	АА			03.25
Н. контр.	Зельцова	Салай			03.25
ГИП	Зельцова	Салай			03.25
ООО "Девтал Групп"				Стация	Лист
Разрез 1-1, Разрез 2-2				ЭП	16
				Листов	17

## СПЕЦИФИКАЦИЯ ЭЛЕМЕНТОВ ЗАПОЛНЕНИЯ ОКОННЫХ И ДВЕРНЫХ ПРОЕМОВ

Поз.	Обозначение	Наименование	Кол.шт.	Масса ед.,кг.	Прим.
Оконные проемы					
ОК-3	Инд.	Окно пласт. 1930x2000 мм, (4М1-10-4М1)	1		Цвет: RAL 9003
ОК-2	Инд.	Окно пласт. 1930x5000 мм, (4М1-10-4М1-10-4М)	3		Цвет: RAL 9003
ОК-1	Инд.	Окно пласт. 1930x10000 мм, (4М1-10-4М1-10-4М)	2		Цвет: RAL 9003
Дверные проемы					
Д2	Инд.	Дверь ПВХ 2100x800 мм П,однаствор., пороговая, внутренняя (створка правая)	3		Цвет: RAL 9003
Д1	Инд.	Дверь метал. 2100x1200 мм П, полупор., пороговая, наружная (створка правая)	6		Цвет: RAL 7024
Ворота					
В1	Инд.	Ворота подъемно-секционные, размерами 4500(н)x3000 мм (электропривод), повышенный подъем	2		Цвет: RAL 7024




## ЭКСПЛИКАЦИЯ ПОЛОВ

Наименование или номер помещения по проекту	Тип пола по проекту	Схема пола или номер узла по серии	Элементы пола и их толщина	Площадь пола кв. м.
Помещения этажа на отм. 0.000	1		<ul style="list-style-type: none"> <li>- Топинг REFLOOR</li> <li>- Железобетонная монолитная плита из бетона В 22.5 (М300) - 200 мм</li> <li>- Сетка из арматурных стержней - 2 слоя</li> <li>- Пленка полиэтиленовая</li> <li>- Подготовка из песка средней крупности - 150 мм</li> <li>- Грунт основания</li> </ul>	1470.5

1. Палы замаркированы см. л. АР-14.

2. Окна, двери и ворота замаркированы см. л. АР-14.

Инв. № подл.	
Подпись и дата.	
Взам. инв. №	

Изм.	Кол.	Лист	№ док.	Подп.	Дата	03-25П-АР					
						"ПРОИЗВОДИТЕЛЬНОЕ ЗДАНИЕ", расположенное по адресу: Московская область, городской округ Долгопрудный (кадастровый номер земельного участка 50:42:0040322:480)					
						ООО "Дентал Групп"			Стадия	Лист	Листов
Разработал						Дьякова		03.25	ЭП	17	17
Н. контр.						Завьялова		03.25	Спецификация элементов заполнения оконных и дверных проемов. Экспликация полов		
ГИП						Завьялова		03.25			
						